



SPAM

Helpdesk is een vaste rubriek waarin vragen en problemen met betrekking tot computergebruik worden behandeld.

Ongewenste e-mail, ook wel spam of junkmail genoemd, komt steeds vaker voor. Er wordt onderhand meer e-mail als spam verstuurd dan gewone e-mail. Het is niet eenduidig te bepalen welke mail als spam kan worden gecategoriseerd. Wat voor de een spam is kan een ander als nuttig beschouwen. Simpelweg filteren en weggooien zoals dat wel gebeurt bij virusdetecties is daardoor niet mogelijk.

Bij de RUG worden berichten bij binnenkomst op de centrale RUG-mail-server getest op een groot aantal criteria. Aan de hand van de totaalscore wordt de waarschijnlijkheid dat het om spam gaat, vastgesteld. Boven een bepaalde drempel worden berichten als spam beschouwd, maar dit is dus geen exacte wetenschap. Berichten die als spam worden gemarkeerd, worden niet in de INBOX van de geadresseerde afgeleverd, maar in de folder spam. Op de RUGmail-website vindt u hoe u dit gedrag zelf kunt beïnvloeden.

Anti-spam bij RUGmail

Elke e-mail wordt door het anti-spam programma geanalyseerd en kent op basis van een aantal criteria een spam-getal toe aan de e-mail. Hiermee wordt weergegeven hoe waarschijnlijk het is dat de e-mail spam is. Als het spam-getal hoger is dan een bepaald getal, dan komt de e-mail in de spam-folder terecht en niet meer in de INBOX zelf. Uw mail wordt dus niet weggegooid! Aan de e-mail wordt 'onderwater' een zogenaamde header toegevoegd die er als volgt uit ziet:

X-Spam-Level: xxxx

Zodra een e-mail meer punten (kruisjes) heeft gekregen dan de drempelwaarde (standaard 4 kruisjes) dan wordt hij als spam gezien en verplaatst naar de spam-folder.

Het spreekt voor zich dat de drempel voorzichtig is ingesteld. Het kan dus voorkomen dat er nog steeds spam in uw INBOX komt (een zogenaamde *false negative*). Het ontdekken van spam is geen exacte wetenschap. Het kan ook voorkomen dat er onterecht een niet-spam bericht in uw spam-folder komt (een zogenaamde *false positive*). Het heeft dus zin om af en toe ook de spam-folder te bekijken en niet zo maar alles weg te gooien.

Drempel veranderen

Zoals gezegd is de instelling van de drempel of iets spam is of niet,

zeer voorzichtig ingesteld. Wilt u een meer progressieve aanpak van spam met de kans op meer onterechte als spam aangeduide mail (false positives), dan is dat te regelen via de webinterface van RUGmail:

- Ga naar <https://mailbox.rug.nl> en log in.
- Ga naar *rules* en maak een nieuwe regel met bijvoorbeeld de naam 'eigen_spam_drempel'.

Header Field is X-Spam-Level: xxx*
Store in: SPAM
Discard

Nu zullen e-mails met drie kruisjes al in de spam-folder worden opgeslagen. U kunt natuurlijk het aantal kruisjes nog verder verminderen, met een steeds grotere kans op false positives.

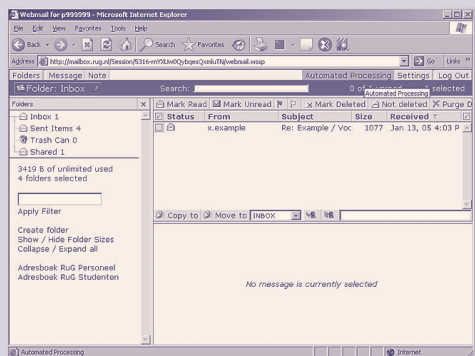
De werking van het anti-spam systeem is niet afhankelijk van het mailprogramma dat u gebruikt. Alles gebeurt op de server, de centrale plaats. Het mailprogramma Thunderbird heeft nog een eigen systeem om spam tegen te gaan. Per bericht kunt u aangeven of iets spam is of niet.

Onder *Tools, Junk Mail Controls* kunt u aangeven wat moet gebeuren met door Thunderbird als spam aangeduide mail. Details over de mogelijkheden hierover kunt u lezen in de ingebouwde help-pagina's van Thunderbird.

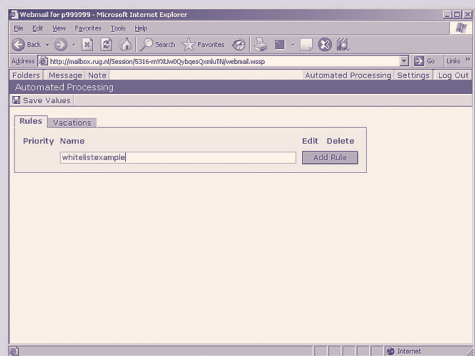
'Whitelisten' met RUGmail-mailfilter

De aard van spam brengt met zich mee dat er geen objectieve criteria bestaan om er op te filteren. Daarom wordt wereldwijd een lijst bijgehouden met veelgebruikte constructies en kwaadwillende afzenders. Het nare is, dat ook mensen die te goeder trouw zijn af en toe gebruik maken van constructies die lijken op spam. Daarom is het niet te voorkomen dat u af en toe ook 'goede' mail in uw spam-folder aan zult treffen. Naast het bijstellen van de drempel is het ook mogelijk aan te geven dat u mail van een specifieke afzender of groep afzenders wilt uitzonderen zonder de drempel aan te tasten.

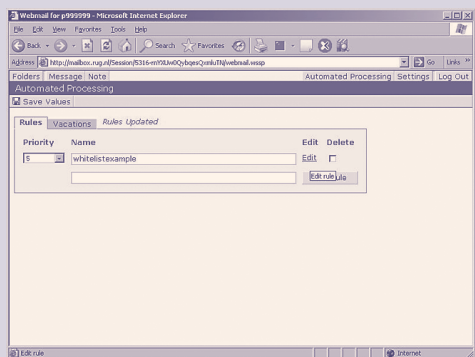
Instellen



Figuur 1: log in op <https://mailbox.rug.nl>, en kies de optie Automated Processing in de rechter bovenhoek.

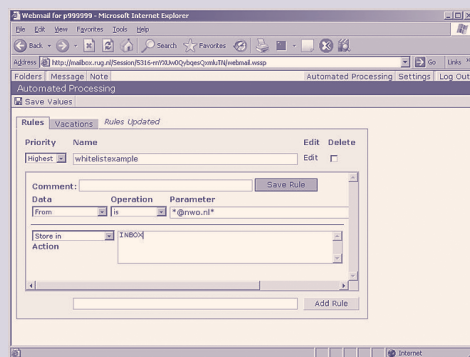


Figuur 2: geef een naam voor de regel die u aanmaakt, in dit voorbeeld 'whitelistexample'. Klik Add Rule.



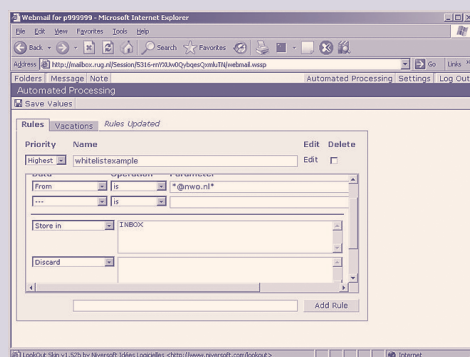
Figuur 3: zet de prioriteit van de lege regel die u

zojuist heeft aangemaakt op 'highest'. In beeld verschijnt de melding Rules Updated. Klik Edit rechts van de nieuwe regel om de inhoud ervan aan te passen.

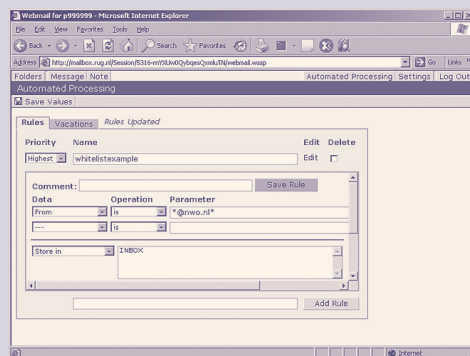


Figuur 4:

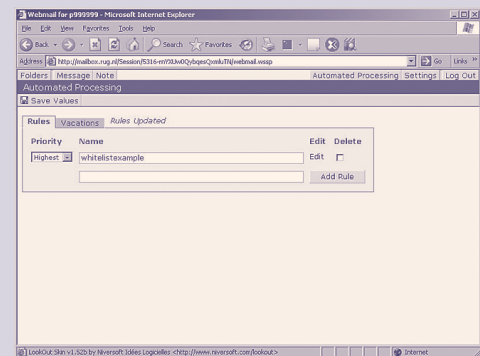
- Onder Data selecteer 'From'.
- Laat operation op 'is' staan.
- Geef als parameter de afzender of groep afzenders, met sterretjes erom. Kies als action 'Store in' en kies als folder INBOX (of ieder andere bestaande folder behalve de spam-folder).
- Klik Save Rule.



Figuur 5: nu kan er een extra actie worden aangemaakt. Kies als actie 'Discard' om het filterproces voor een mailbericht na deze regel te stoppen.



Figuur 6: scroll in het kleinste venster naar boven om de regel op te kunnen slaan.



Figuur 7: controleer zekerheids-halve nogmaals of de prioriteit hoog genoeg staat. Wijzig deze indien nodig, en klik op Save Values in de linkerbovenhoek.

De mailfilter-regel die u zojuist heeft gemaakt, zal een hogere prioriteit hebben dan de systeem-brede regel die het bericht anders in de spam-folder zou plaatsen. U kunt zoveel van deze regels plaatsen als u wilt.

Link

Meer informatie over e-mail voor RUG-medewerkers: www.rug.nl/rc/doelgroepen/medewerkers/rugmail