



university of
groningen

Het Verdwijnende Midden in Nederlandse Steden?

Mogelijke Gevolgen van Fragmentatie voor de Werkgelegenheid

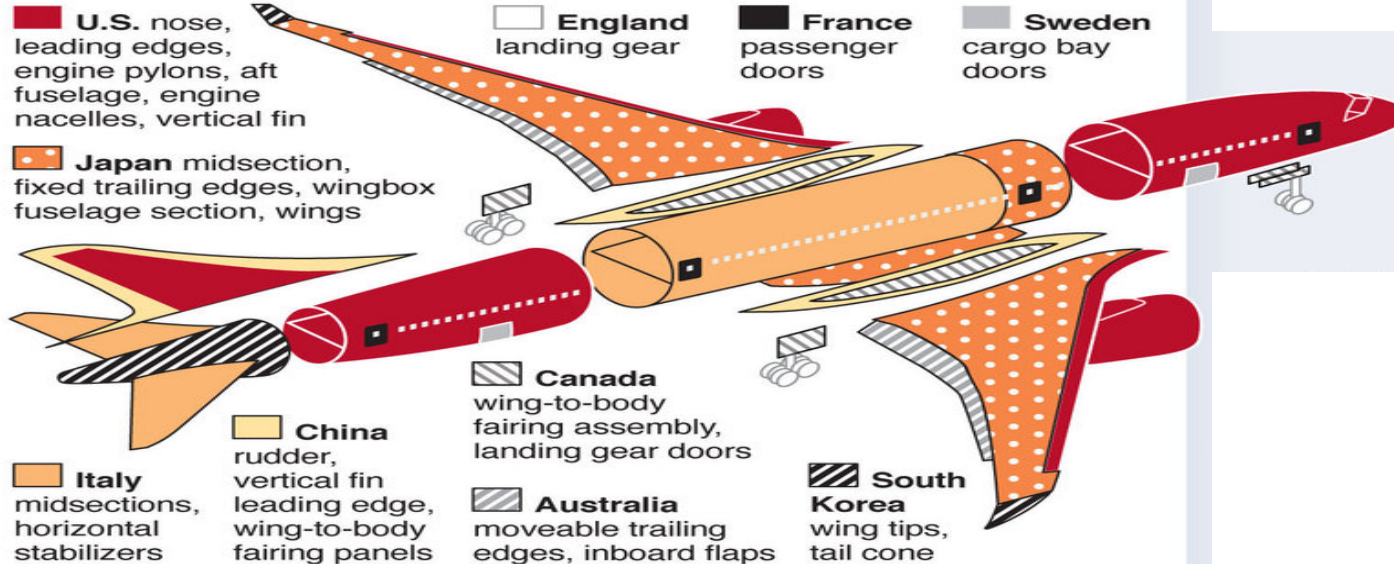
Steven Brakman, Harry Garretsen, Gerard Marlet



Boeing 787 Dreamliner's assembly is complex

Boeing's flagship airliner is an ultra-modern jet built with composites of carbon and epoxy instead of aluminum sheeting, offering the jet advantages in fuel savings and extended range. Components are built by contractors in 10 countries. Major assembly is at four key U.S. plants.

Major components, countries of contractors



Putting the pieces together

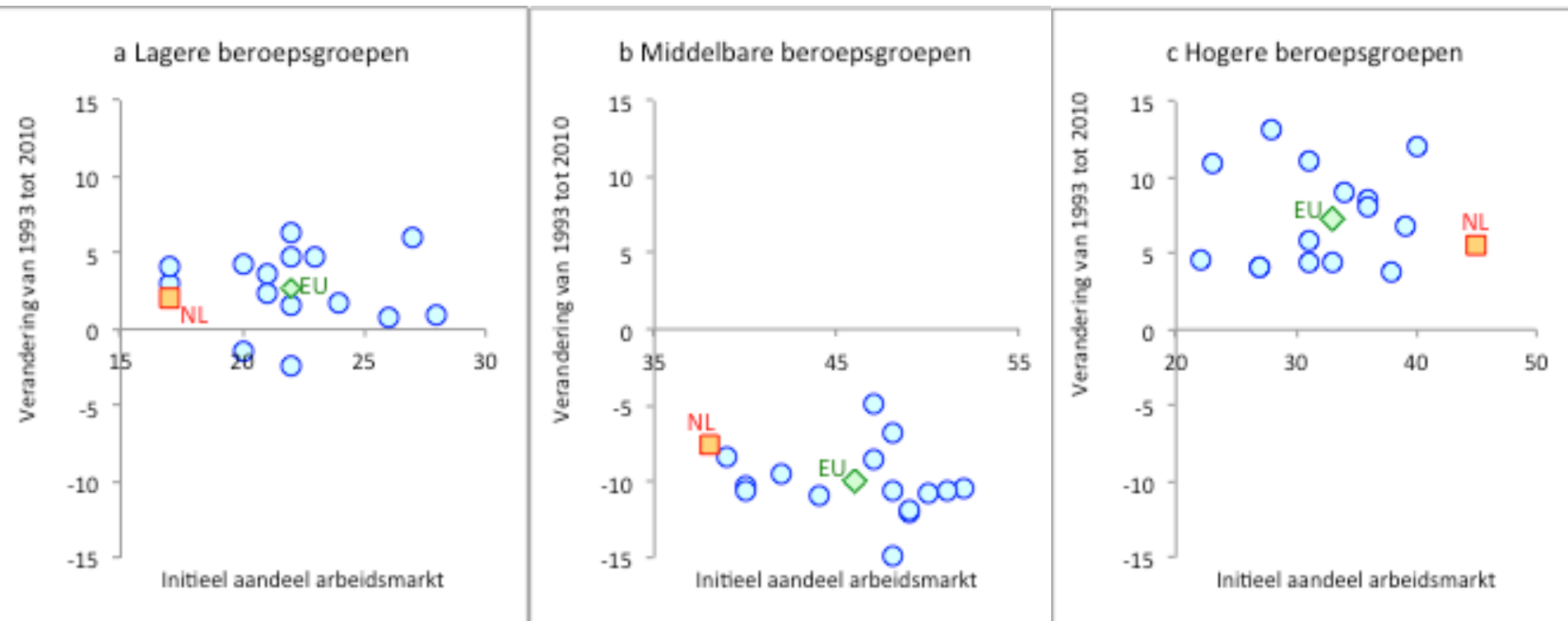


Source: Reuters, USA Today, AP, Boeing, UTC Aerospace Systems, Charleston Post and Courier, McClatchy Washington Bureau



Arbeidsmarktontwikkelingen in 16 Europese landen

Verandering in procentpunten, 1993-2010 (bron: Goos et al.2013)



Laaggeschoold

Gemiddeld geschoold

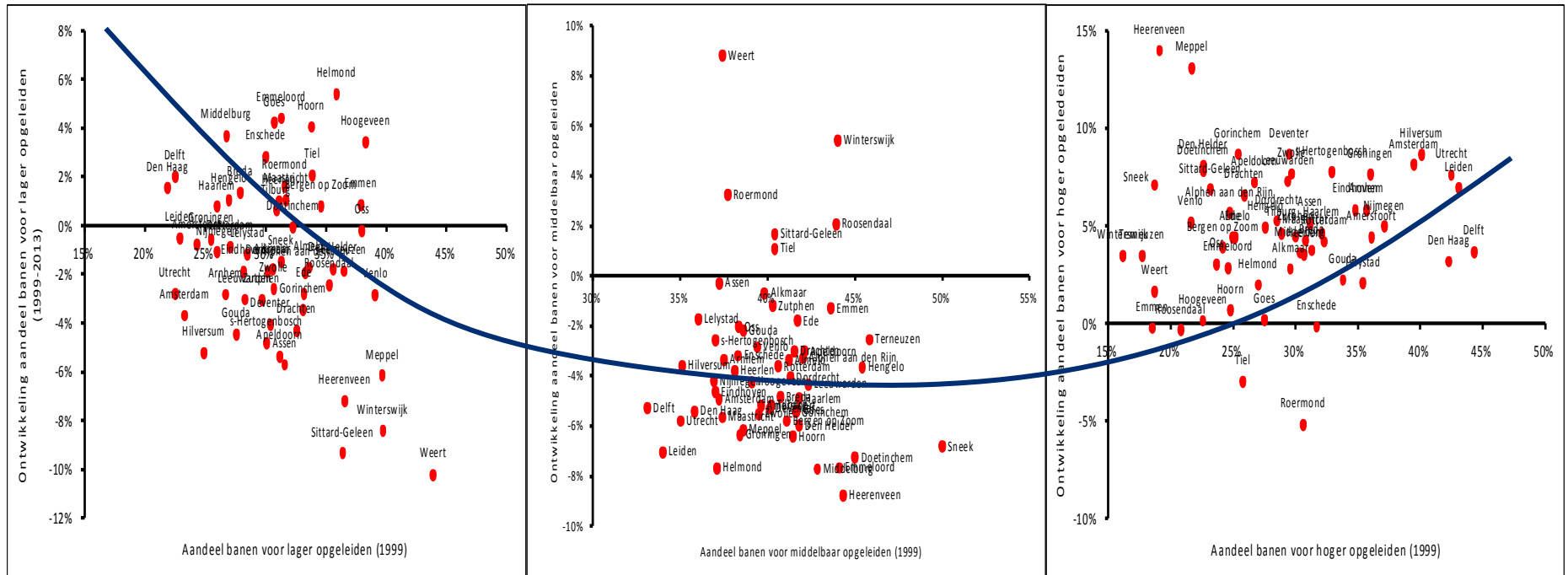
Hoog geschoold



Polarisatie: 57 Steden

N.B. Fig.4 p. 153 = fout

Ontwikkeling van banen naar opleidingsniveau



Laaggeschoold

Gemiddeld geschoold

Hoog geschoold



Autor (2015): 'Why are there still so many jobs?'

Antwoord:

- Ricardo (internationale arbeidsverdeling)
- Mondiale Fragmentatie Nederland: vooral aan begin/eind van productieproces
- Toekomst: Rol van 'steden' doorslaggevend:
fabrieken van de toekomst.