

# InBeeld

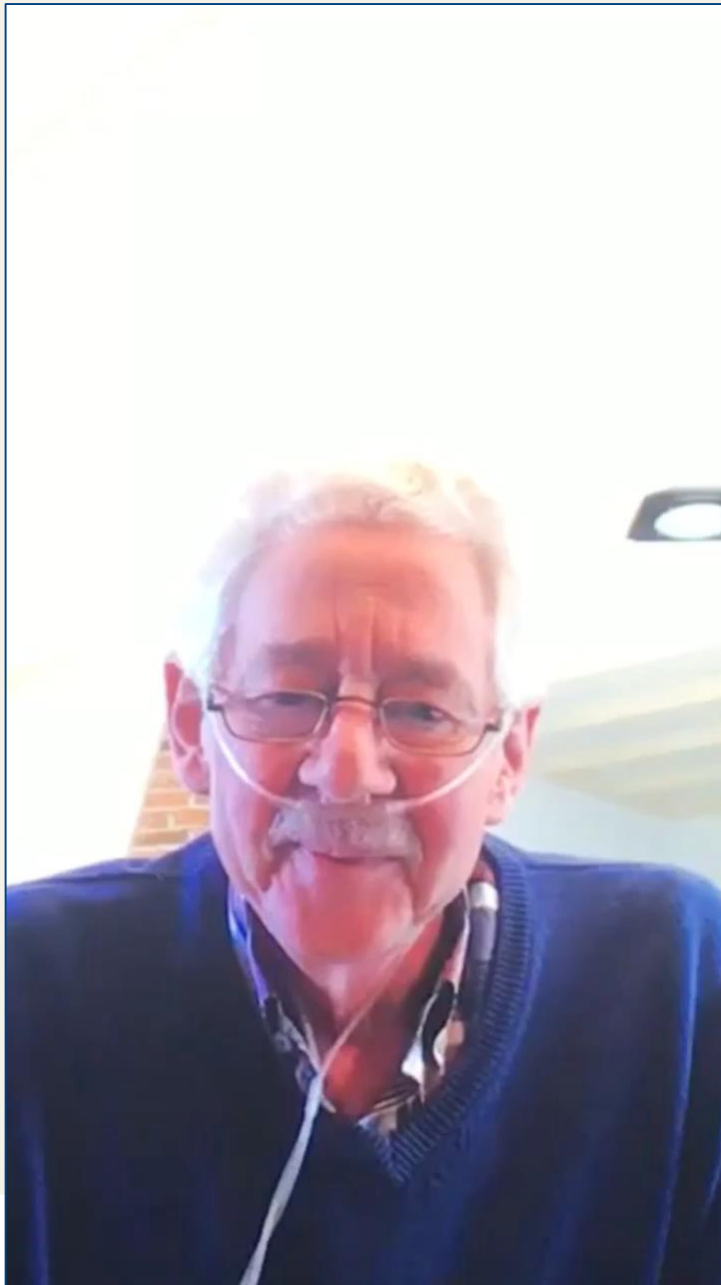
Kirsty Lankreijer (Medisch Service Center NAAST)  
Inge Schaap (Menzis)

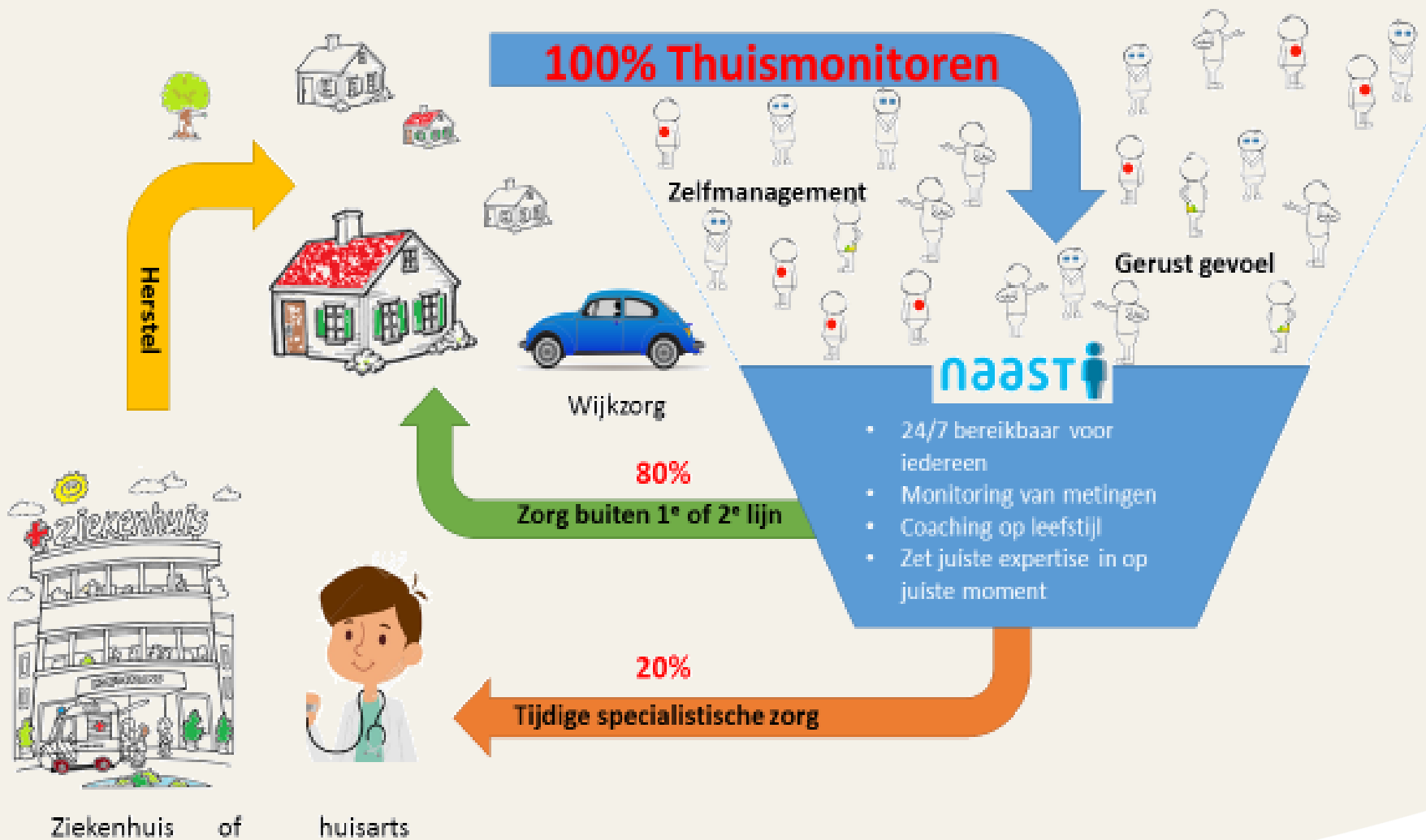




In gesprek met dhr. Bremer

65 jaar  
COPD  
Longfunctie 22%  
Zuurstofafhankelijk







### Bijdrage thuismeten InBeeld

1. Vergroting zelfredzaamheid
2. Verhoging kwaliteit van leven
3. Facilitering (secundaire) preventie

Algemene gezondheid stijgt

## Triple-aim

Betere ervaring voor de patiënt

### Bijdrage thuismeten InBeeld

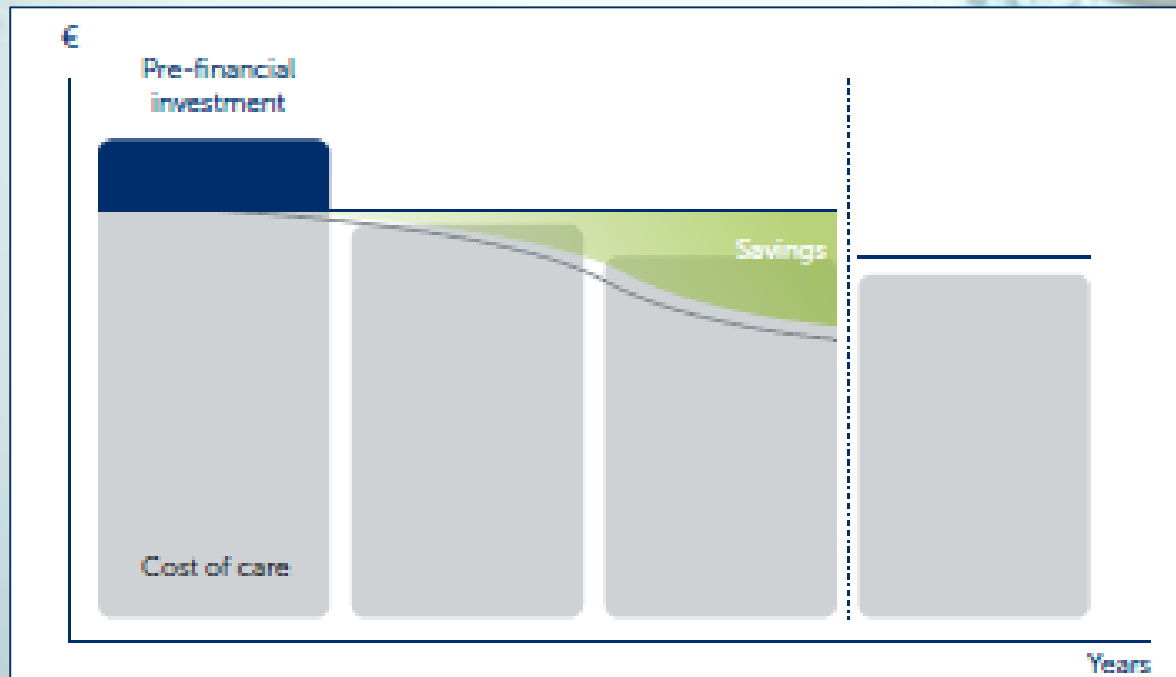
1. Verbetering ondersteuning cliënten (alle dimensies gezondheid)
2. Verhoging gevoel van veiligheid door e-health
3. Verbetering kwaliteit van zorg door maatwerk

Lagere kosten per capita

### Bijdrage thuismeten InBeeld

1. Daling gem. zorgkosten per patiënt (door afname zorgconsumptie)
2. Doelmatiger in de keten (door beter gebruik mensen/middelen)

# Financiering



Vragen of meedoen?

[Schaap.i@menzis.nl](mailto:Schaap.i@menzis.nl)

[K.Lankreijer@naast.je](mailto:K.Lankreijer@naast.je)

UITNODIGING VRIJDAG 13 APRIL 2018

### Aanmelding en kosten

Deelname aan dit symposium is kosteloos. Aanmeldingen worden gehonoreerd op volgorde van binnenkomst, 'vol is vol'.

Inschrijving is mogelijk tot 15 maart 2018.

Graag zien wij uw aanmelding tegemoet.

Aanmelden kan via de mail: [inbeeld@slingeland.nl](mailto:inbeeld@slingeland.nl)

### Locatie

**Schouwburg Amphion**

Hofstraat 159 - 7001 JD Doetinchem

### Organisatiecommissie

René Baljon (directeur Naast)

Erwin Bomers (directeur patiëntenzorg)

Kitty Buil (directiesecretaresse)

Saskia ter Hennepe (programmacoördinator Gezondheid & Zorg)

Saskia Steenbergen (PR-functionaris)

Daniel Winkeler (changemanager & organisatieadviseur)



### Slingeland Ziekenhuis

Kruisbergseweg 25 - 7009 BL Doetinchem - [www.slingeland.nl](http://www.slingeland.nl)

### Sensire

Boterstraat 2 - 7051 DA Varsseveld - [www.sensire.nl](http://www.sensire.nl)

### Naast

Boterstraat 2 - 7051 DA Varsseveld - [www.naast.je](http://www.naast.je)

SYMPOSIUM

# InBeeld

veiligheid, vrijheid en zelfregie voor de patiënt