



Beleid helpt

regionaal zorgpad COPD

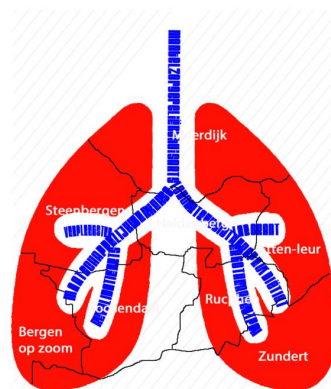
longaanval met ziekenhuisopname

COPD met longaanval Bravis

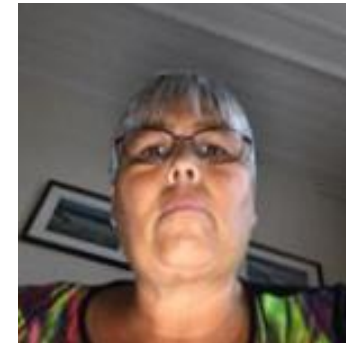
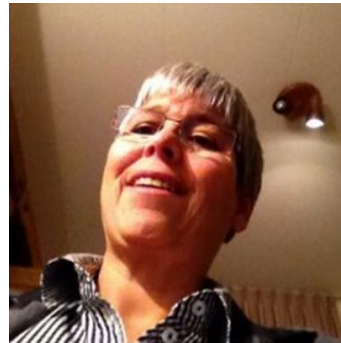
	2013	2017
aantal unieke patiëntopnamen	450	471
totaal aantal opnamen	677	651
% heropnamen	50%	38%
gemiddeld opnameduur	6,8	5,8
mediaan opnameduur	6,0	5,0

opstartfase, rol bestuurders

Zorggroep West-Brabant,
ontzorgt de eerste lijn!



dataregistratie, rol manager



COMMITMENT:
EITHER YOU DO OR
YOU DON'T, THERE
IS NO IN-BETWEEN.

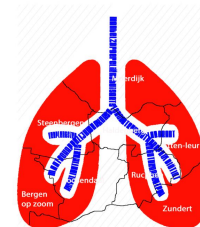
thuisbezoeken, rol manager



t2eWest

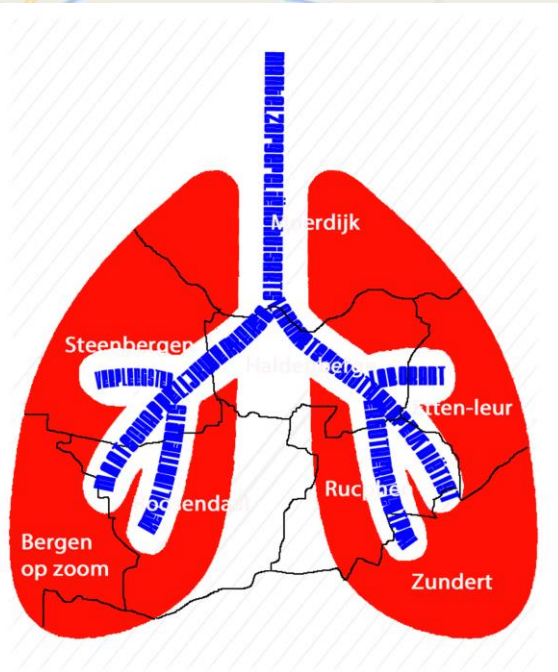


management stelt prioriteiten,
maakt keuzes hoe tijd en geld
besteed wordt



Onderdeel van programma

- Zorgpad COPD (landelijk pilotregio)
- MSVT '2.0'
 - hemodialyse
 - bloedtransfusie
 - diuretica
 - antibiotica
 - oncologische MSVT's
 - wondzorg
- Spoedzorg Kwetsbare Ouderen
- Geboortezorg



niet alles gaat goed hoor...

- andere prio's...
- teveel sleutelinterventies te implementeren
- 'management' in de eerste lijn?
- prio bij zorgprofessionals

prio uitdagingen regionaal management

- vergoeding 'begeleid bewegen'
- Secundaire preventie in eerste lijn
eerste prio: rol POH'er

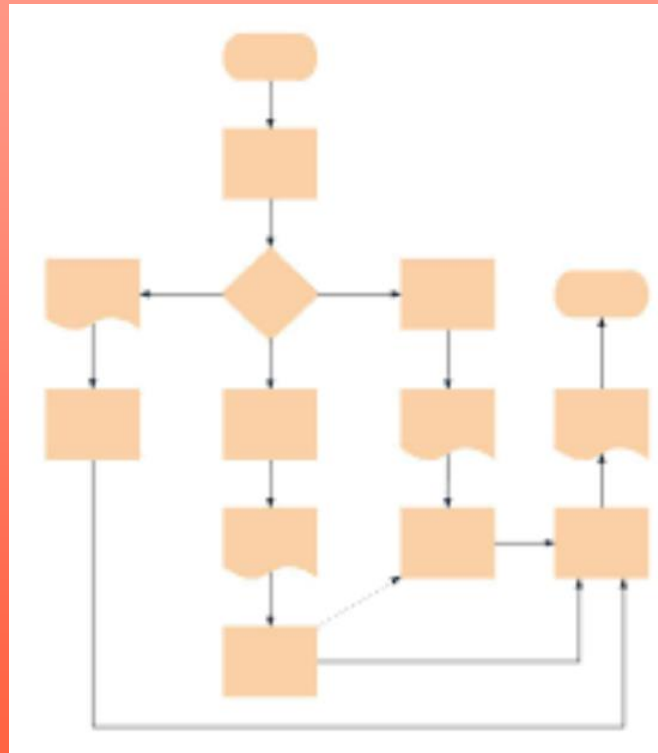


3-borden methode

actiepunten

actie	wie

proces



doelen

doel	indicator	m 1	m 2	m 3

team