

Uitbesteden of zelf doen in e-commerce?



CONCEPTEN, PRAATJES EN MANAGEMENT

door Tom Steffens



CONCEPTEN

Initiator van twee startups: met FitGaaf!
in Health, Dubistr in e-logistiek!



PRAATJES

Presentaties, blogs en artikelen over
innovatie, startups en duurzaamheid



MANAGEMENT

Trainingen, onderwijs, brainstorm, en
organisatie van hackatons en events



'Cross-chain order fulfilment coordination for Internet sales'



Outsourcing the warehousing function in Internet Order Fulfilment



Bril: Strategie & Innovatie



Docdata zoekt nieuwe klanten na vertrek Zalando

E-fulfilmentbedrijf Docdata uit Waalwijk sluit een omzetsdaling voor dit jaar en de komende jaren niet uit door het aangekondigde vertrek van grootste klant Zalando. "Het is niet gemakkelijk om het wegvallen van Zalando volledig op te vangen met de groei van bestaande klanten en nieuwe klanten", zei topman Michiel Alting van Geusau donderdag tegen AFN.

MT Management Team



Hoe Docdata voor tijdswinst bij Bol.com zorgt

03 jul 2013 | Pierre de Winter

De snelheid van Bol.com is te danken aan de lean-gedachte van partner Docdata. Hoe het voor 5 uur winst in 4 jaar tijd zorgde.



Zwolle/Utrecht, 04 november 2013



GROOTSTE GEAUTOMATISEERDE E-COMMERCE DISTRIBUTIECENTRUM TER WERELD
WEHKAMP.NL

Een investering van meer dan € 100 miljoen in Zwolle.

Online warenhuis wehkamp.nl gaat in Zwolle het grootste geautomatiseerde distributiecentrum ter wereld bouwen. Gert van de Weerdhof, CEO van RFS Holland Holding B.V., het moederbedrijf van dit vandaag bekend. Met dit technologisch hoogwaardige distributiecentrum krijgt Nederland Aalsmeer en Rotterdam - ook in Zwolle een logistiek centrum van wereldformaat. De investering van 100 miljoen. De bouw start dit najaar. wehkamp.nl verwacht het nieuwe pand te kunnen betrekken in de zomer van 2015.

Doorgestarte Neckermann besteedt logistiek uit

comments: 0 views: 1052 label: Supply Chain

Postorderbedrijf Neckermann wordt in een sterk afgeslankte vorm voortgezet. Vijftien van de ruim tweehonderd werknemers behouden hun baan. ICT en logistiek wordt uitbesteed.



Na het Duitse moederbedrijf in 2012 werd dinsdag ook de Nederlandse en Belgische afdelingen van postorderbedrijf Neckermann failliet verklaard. De nieuwe directie van Neckermann streeft ernaar om, op basis van de in Nederland vertrouwde en bekende merknaam, met webwarenhuis Neckermann.com op termijn toe te groeien naar een top 5-positie in de Nederlandse e-commerce markt, aldus een verklaring. Onderdelen als call center, ICT en logistiek in het nieuwe bedrijf worden uitbesteed aan externe partners. Namen van logistieke partners zijn niet bekendgemaakt.

Twinkle › Nieuws

Woensdag 1 oktober 2014

1817 keer gelezen Nu reageren

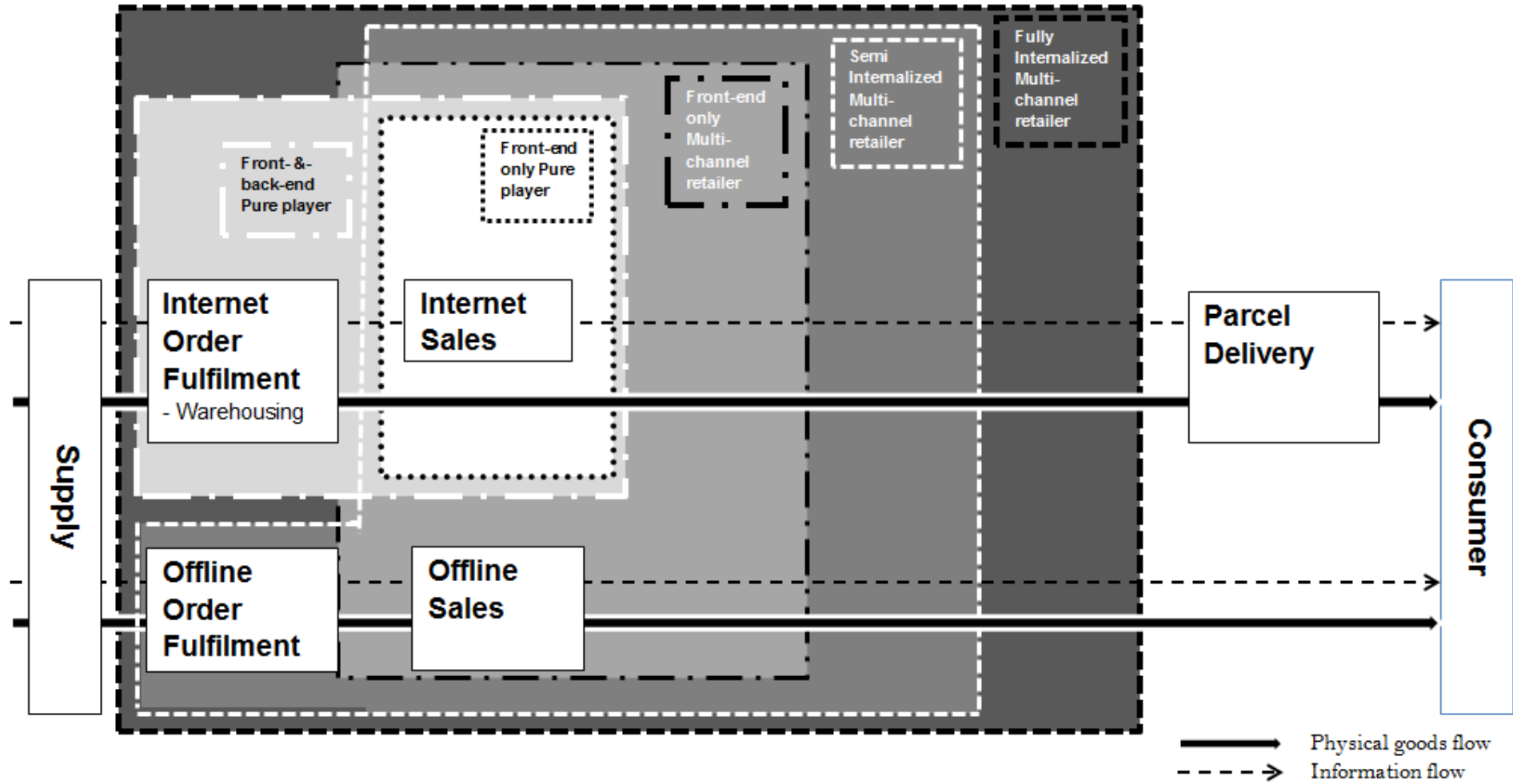
Coolblue bouwt groot nieuw magazijn in Tilburg



Coolblue slaat vandaag de eerste paal van een nieuw magazijn in Tilburg, dat het gehuurde magazijn in de Brabantse stad vervangt. Met een vloeroppervlakte van 22.000 vierkante meter wordt het nieuwe onderkomen ruim twee keer zo groot als het huidige.

Nog geen anderhalf jaar geleden begon Coolblue met de opslag van met name grotere goederen in Tilburg. Toen maakte de huidige nummer 4 van de Twinkle100 zijn intrek in een gehuurd magazijn van circa tienduizend vierkante meter. Die capaciteit van deze 'tweede schuur' kwam bovenop de vijfduizend meter in Capelle aan den IJssel.





Case studie:

Waarom bestaan er verschillen in outsourcing strategieën tussen en binnen de verschillende categorieën e-commerce retailers?



	A	B	C	D
2				
3	<i>Belangrijk voor strategisch concurrentievoordeel</i>			U=uitbested, I=in-house
4			score	
5		1 Interne logistiek (Warehousing)		i
6				
7		2 Klantenservice		i
8				
9		3 ICT		u/i
10				
11		4 Externe logistiek: Delivery & return last mile		u
12				
13		5 Finance/payment		u
14				
15		6 Inkoop		i
16				
17		7 Marketing		i
18	<i>Onbelangrijk voor strategisch concurrentievoordeel</i>			

Ready | II.4 Ranking strategisch belang | III.3 Inhouse Warehousing | IV.2 Keuze partner delivery | Sheet1



Fase II:

Drivers voor uitbesteding/in-house



	A	B	C	D	E	F	G	H
1	WAREHOUSING UITBESTEED							
2	Welke van onderstaande factoren zijn in overweging genomen? Wat zijn de vier belangrijkste factoren bij de uiteindelijke beslissing geweest?							
3		DRIVERS	NIET VAN TOEPASSING		WEL VAN TOEPASSING		RANKING	
4	1	Focus op core business						
5	2	Betreding nieuwe, onbekende markten (nieuwe productlijnen)						
6	3	Supply chain partnerships						
7	4	Benodigde faciliteiten/systemen ontbraken						
8	5	Benodigde expertise en ervaring ontbraken						
9	6	Investeringskapitaal						
10	7	Kosten-efficiëntie van processen verhogen (bijv. door schaalvoordelen)						
11	8	Voorraad: beheer, grootte, omloopsnelheid						
12	9	Aan toegenomen consumenten eisen kunnen voldoen						
13	10	Onzekerheid op korte termijn: fluctuaties in marktvraag						
14	11	Onzekerheid op lange termijn: marktverschuivingen						
15	12	Netwerk (Informatie) complexiteit: (o.a. vele één-op-veel relaties met consumenten)						
16	13	Proces complexiteit: veel benodigde handling in weinig tijd						
17	14	Product complexiteit: specifieke handling benodigd						
18	15	Anders, namelijk						
19								



Front-and-back-end Pure Player

- Strategisch belang 'warehousing' laag
- Kosten-efficiëntie en voorraadbeheer hoog!
- Strategisch belang hoeft niet per se leidend te zijn; inhouse doen als je meent daarmee kosten te besparen.



EMERCE

E-COMMERCE

DOET **GAAF**
concepts, talks & management

dubistr

Smart sourcing: een nieuwe benadering van
uitbesteding van fulfillment

Conclusie / discussie

@tomsteffens #copecongres16



Help boost your sales with Amazon's world-class fulfillment

Fulfillment by Amazon

Get started >

New to selling on Amazon? [Sign up here](#)



Sell on Amazon



Simplify Fulfillment



Advertise on Amazon



Offer Services



Payment Solutions



Twinkle » Achtergronden

Dinsdag 29 maart 2016

OPEN (IT-DRIVEN) LOGISTIEK NETWERK



BezorgBij





TransportLAB

JUNE 1-14 | 2016

HACKATHON

Data Innovation in Transport & Logistics

REGISTER



1st DUTCH HACKATON E-LOGISTICS

17 - 19 april 2015

Start @16:00

Launch Café, GRONINGEN

BUSINESS & TECH-HEROES!
Contribute to truly sustainable
logistics for e-commerce

What's the deal?:

Free admission
Coffee and tea included, as well as
at least one dinner and 'borrel'
Great prices for winning group
Fun side-events

More info and signing up at:
www.hackdelogistiek.nl

Meet potential employers/clients and hack next-gen e-commerce solutions

E-commerce in the Netherlands is growing rapidly and as such is the flow of parcels that need to be delivered to consumers every day. Major challenge is to organize the logistics in a truly sustainable way, both economically and ecologically. The University of Groningen and logistics consultancy firm Districon turn to you for answers. By organizing the first Dutch hackathon e-logistics!

Districon will provide a case and grants you access to high-end optimization software to work out your ideas. Next to that, a major retailer, a large parcel carrier and a local logistical startup (names to be announced shortly) will each present* their own supply chain challenge from e-commerce practice. Thereby providing a set of unique and complex cases for you to hack!

*Presentations will be mainly in Dutch, but collaboration in groups can be in any language you agree on.



LAUNCH CAFE
rijksuniversiteit
 groningen
DISTRICON



Trefkans bij paketaflevering verhogen

Door accurate last-minute afleverinformatie



We gaan concept-testen!

Bij het Launch cafe in Groningen wordt Dubistr steeds verder in de steigers gezet. We werken hard aan de spannende en belangrijke volgende fase, de fase van concept-testing. Oh ja, 'we' is inmiddels ...

[Lees verder >](#)



Bistr nog? DUBISTR update

Bistr nog? Ben je er nog? Wij wel! Maar je hebt hier een tijdje niet van ons gehoord. Een korte update. We zoeken o.a. aanvulling van ons startupteam..

[Lees verder >](#)



Deelname aan Venture Lab North

DUBISTR is uitgenodigd voor deelname aan het business development programma van Venture Lab North, de business accelerator voor startups in Noord-Nederland! Intensieve business coaching en trainingenDat ...

CONCEPTEN, PRAATJES EN MANAGEMENT

door Tom Steffens



CONCEPTEN

Initiator van twee startups: met FitGaaf!
in Health, Dubistr in e-logistiek!



PRAATJES

Presentaties, blogs en artikelen over
innovatie, startups en duurzaamheid



MANAGEMENT

Trainingen, onderwijs, brainstorms,
organisatie van hackatons en events



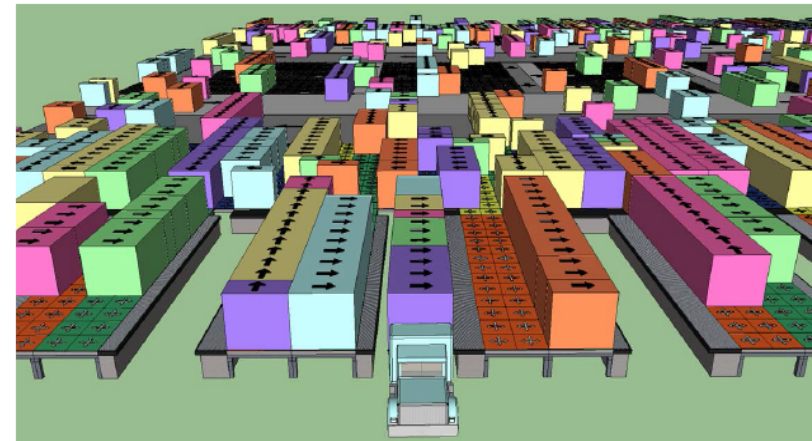
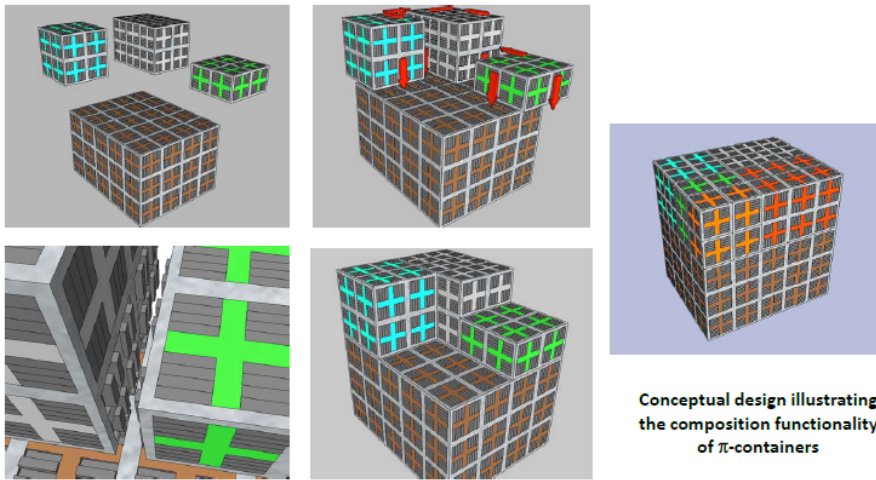
EXTRA



Physically encapsulation of goods in π -containers **Logistics centers designed for the Physical Internet**
 Easy to compose into composite containers, then to decompose

Enabling seamless, fast, cheap, safe, reliable, & distributed, multimodal transport and deployment of π -containers across the Physical Internet

Conceptual design by Benoit Montreuil and Marie-Anne Côté
 CIRRELT, Université Laval, Québec, Canada, 2012



Road Hub of π -containers truck-to-truck crossdocking along a network of relays through the Physical Internet

D

