


Aletta Jacobs School of Public Health

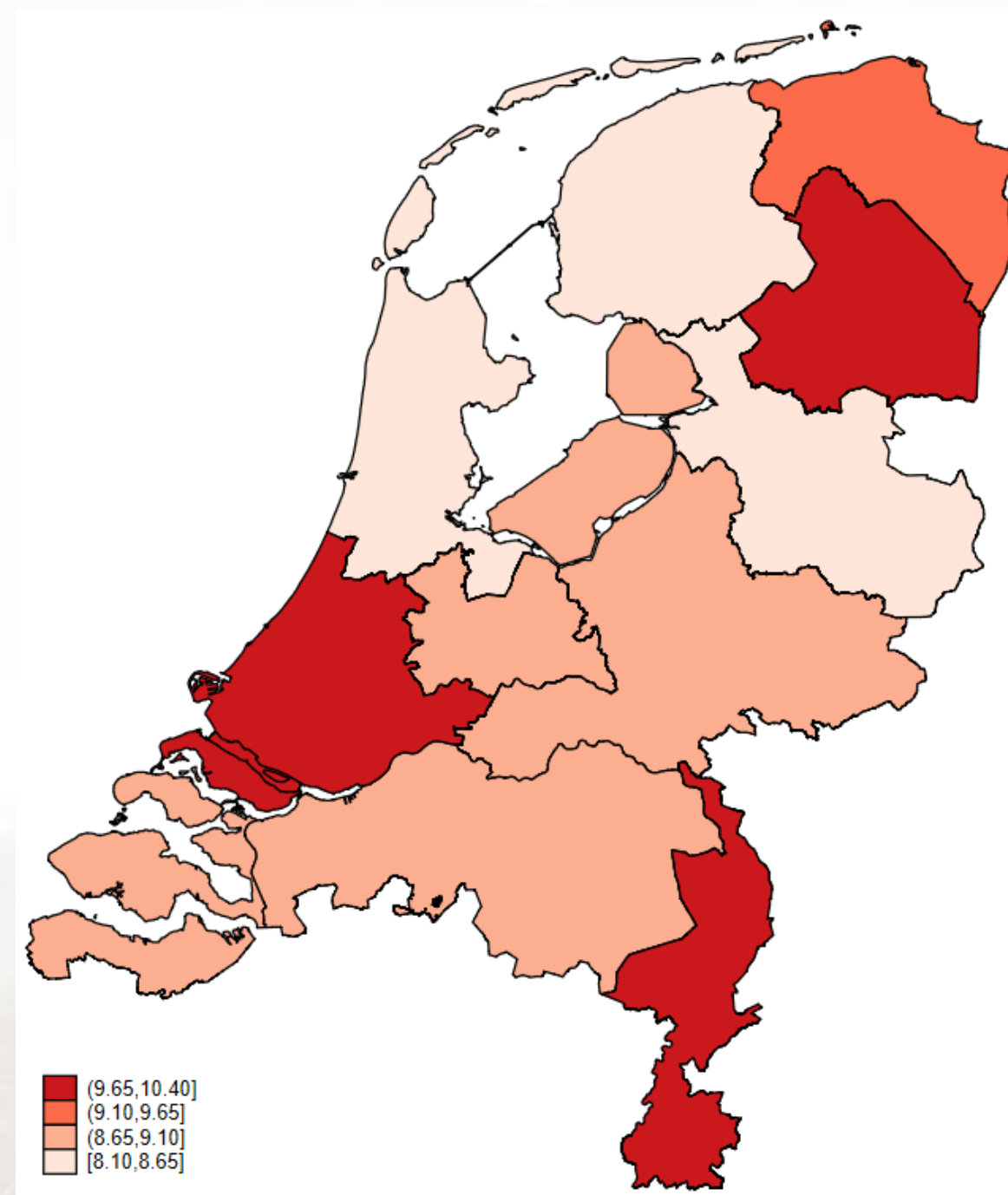
headsUP



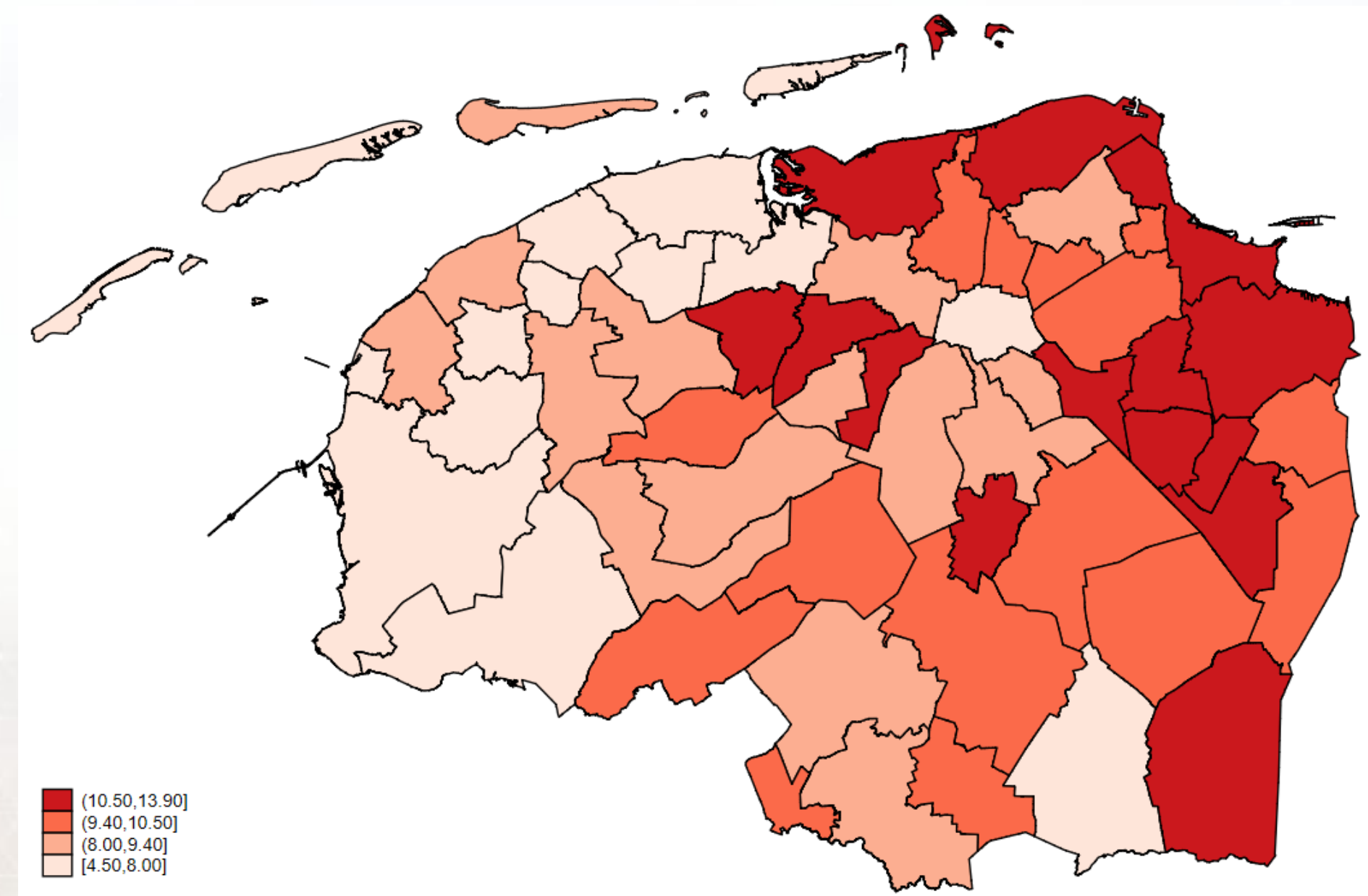
Kosten-batenanalyse in de jeugd:  
 wetenschap en beleid  
 Jochen Mierau



# Data: omvang jeugdzorg



**Provincie**

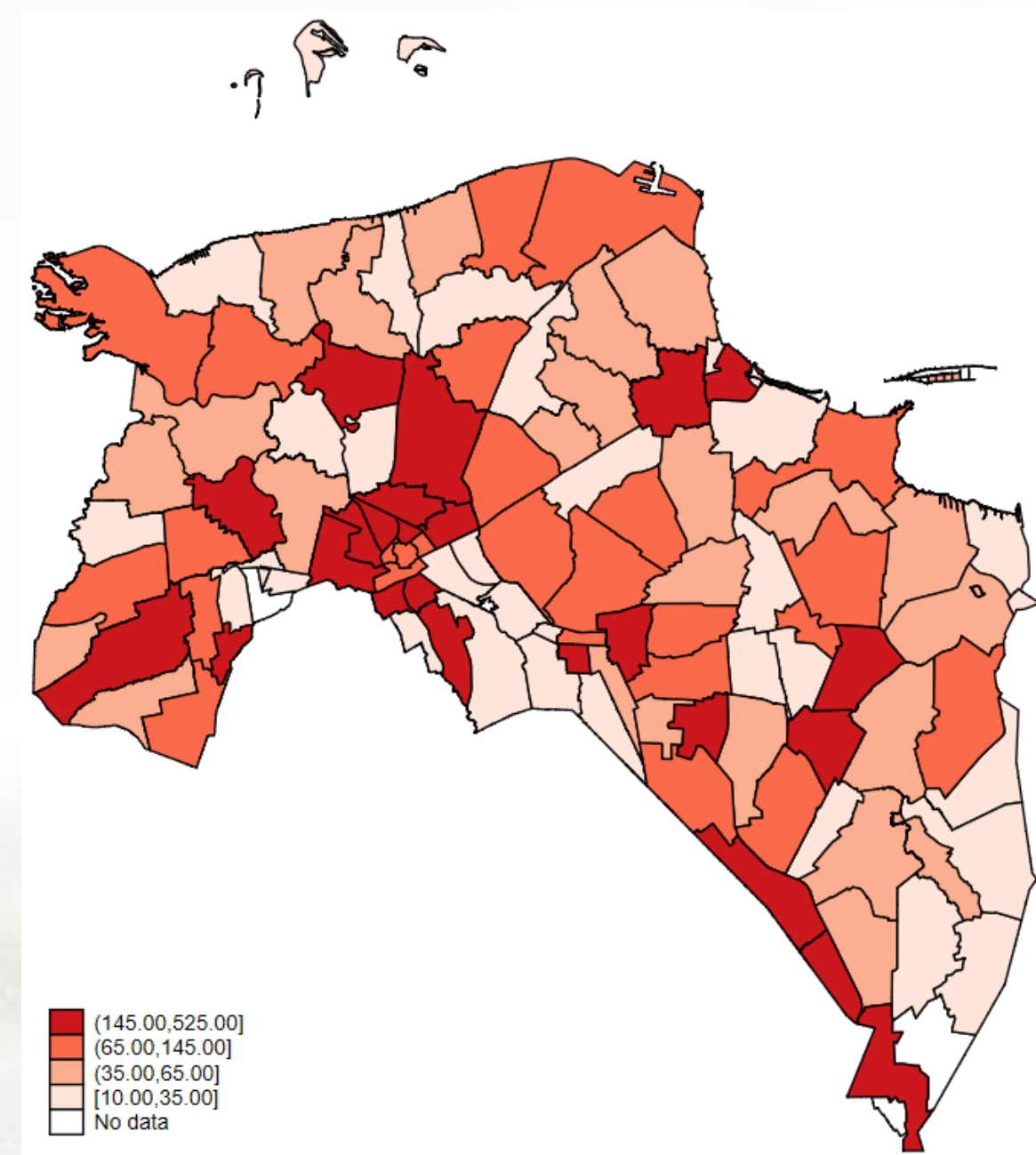


**Gemeente**

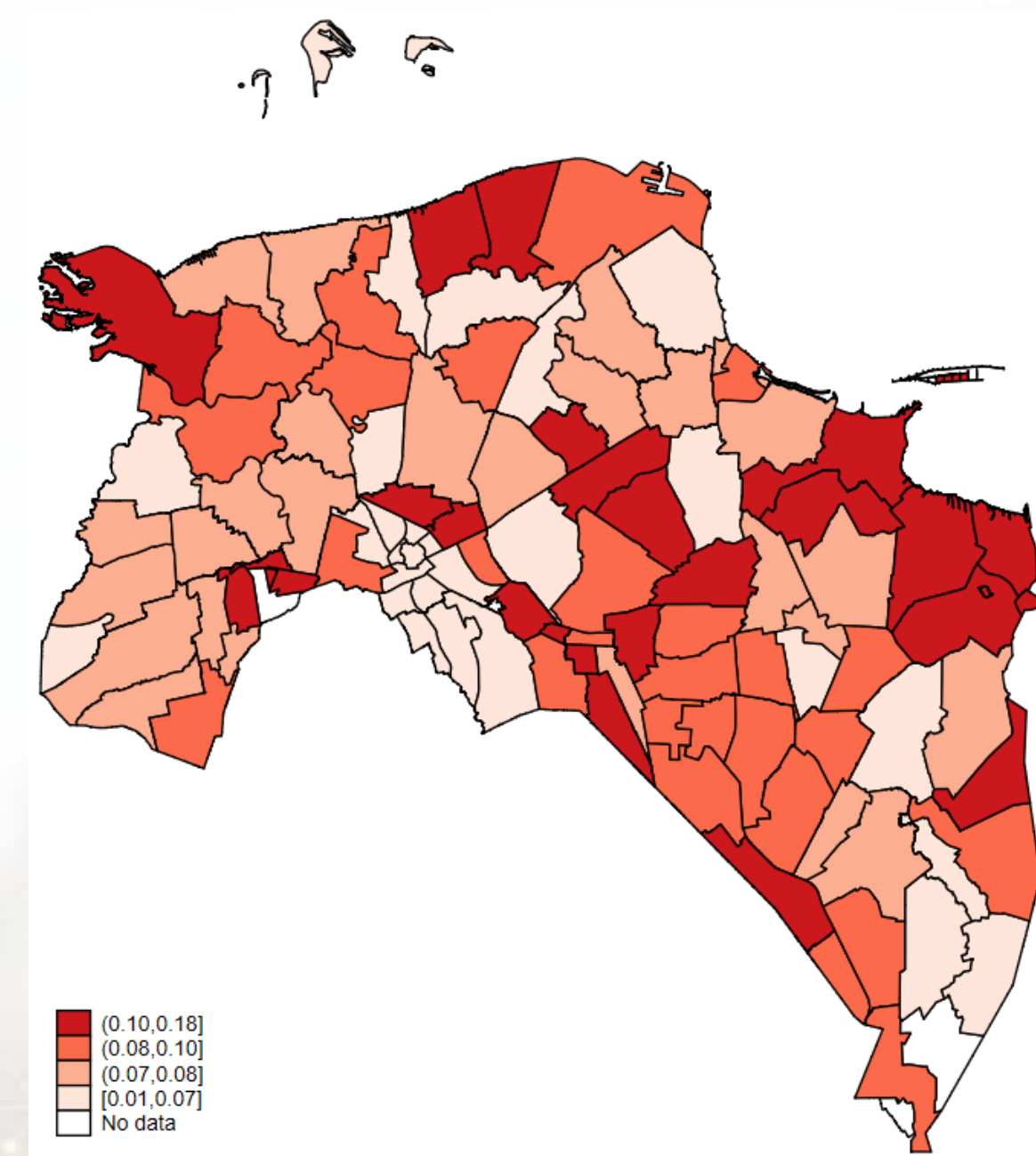
Bron: CBS (2016)  
Bewerking: Aletta Atlas



# Data: omvang jeugdzorg



**Wijk - Totaal**

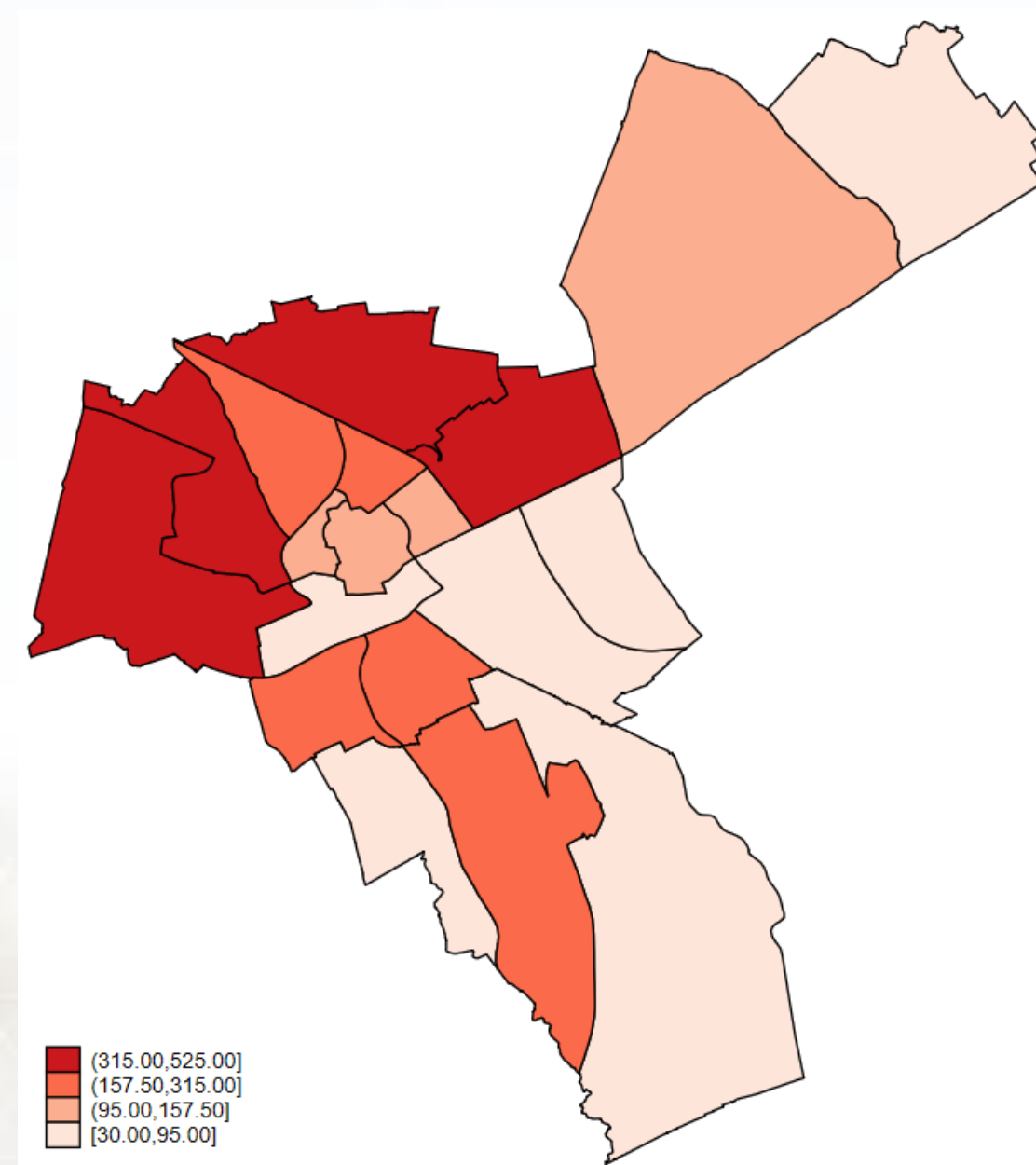


**Wijk – Relatief  
(0 – 24 jarigen)**

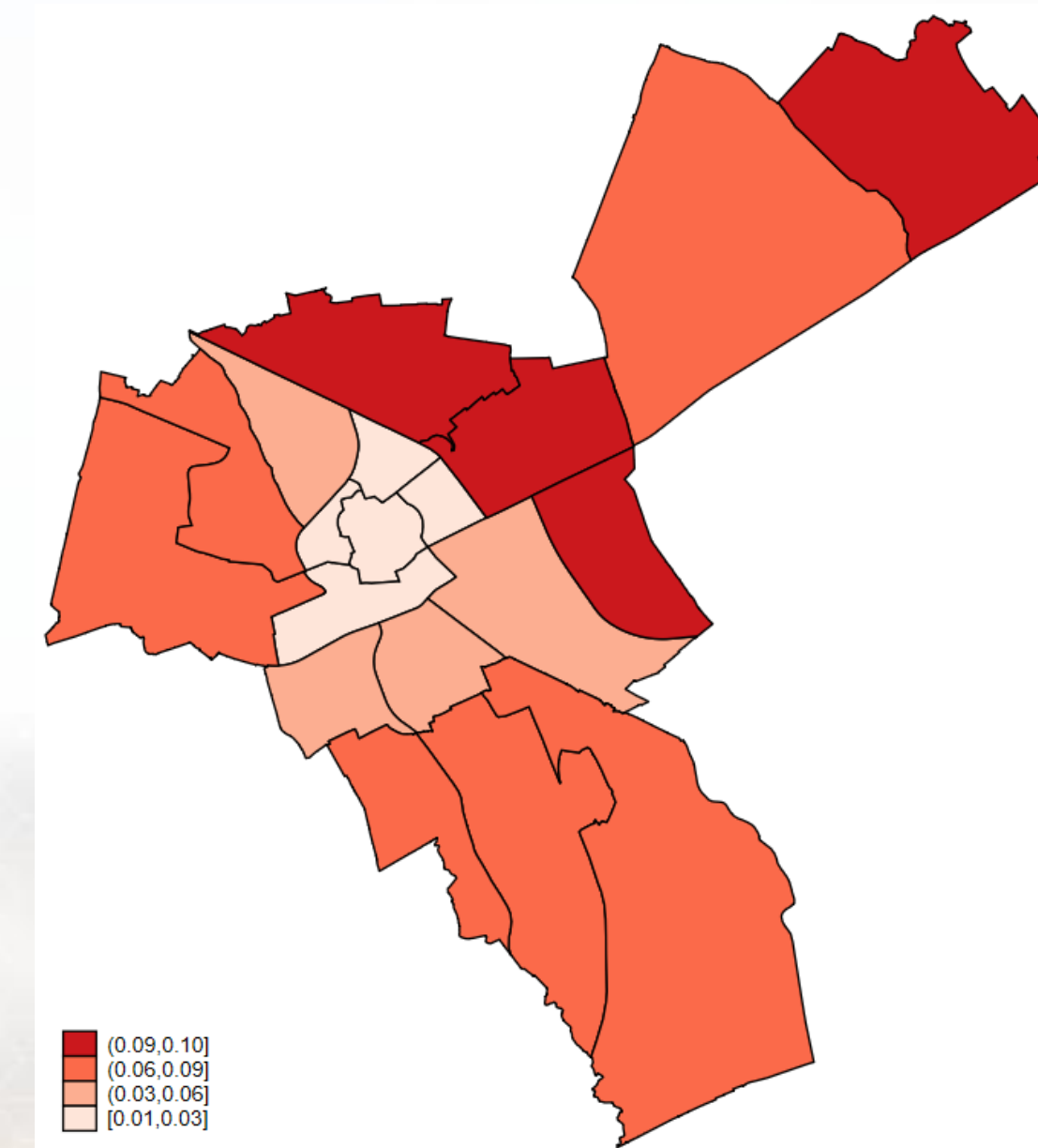
Bron: CBS (2016)  
Bewerking: Aletta Atlas



# Data: omvang jeugdzorg



**Buurt - Totaal**



**Buurt – Relatief  
(0 – 24 jarigen)**

Bron: CBS (2016)  
Bewerking: Aletta Atlas

# Overwegingen bij de Cijfers

## **Overwegingen bij de cijfers:**

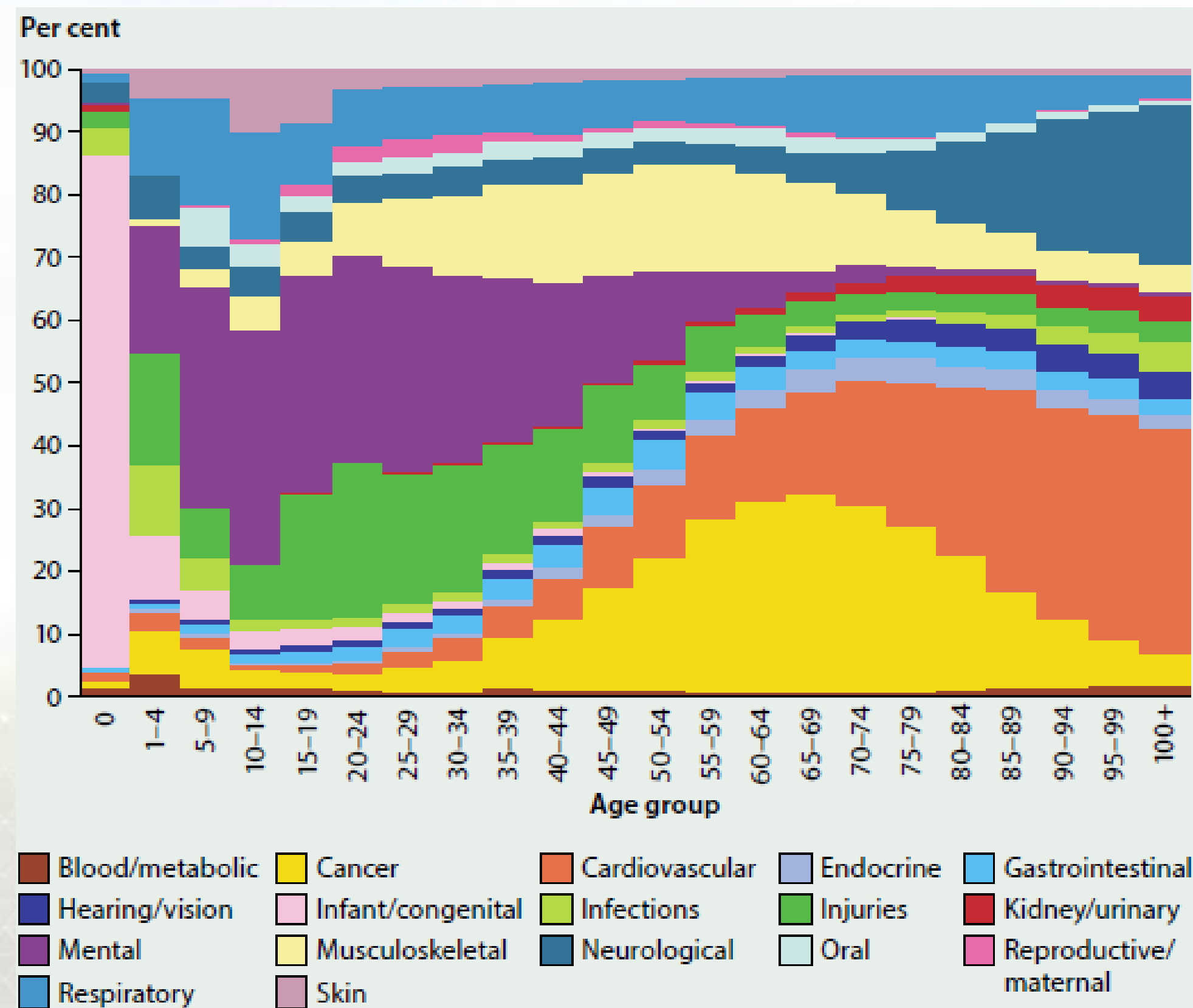
- Cijfers zijn wat vertekend in Groningen stad vanwege de grote studenten populatie.
- Cijfers zijn beschikbaar voor verschillende jaren.

## **Cijfers aan zich zeggen nog niet heel veel:**

- Door data te koppelen kunnen nieuwe inzichten gegenereerd worden:
  - Koppeling met sociaaleconomische gegevens van CBS laat een duidelijke samenhang tussen jeugdhulp en armoede zien.



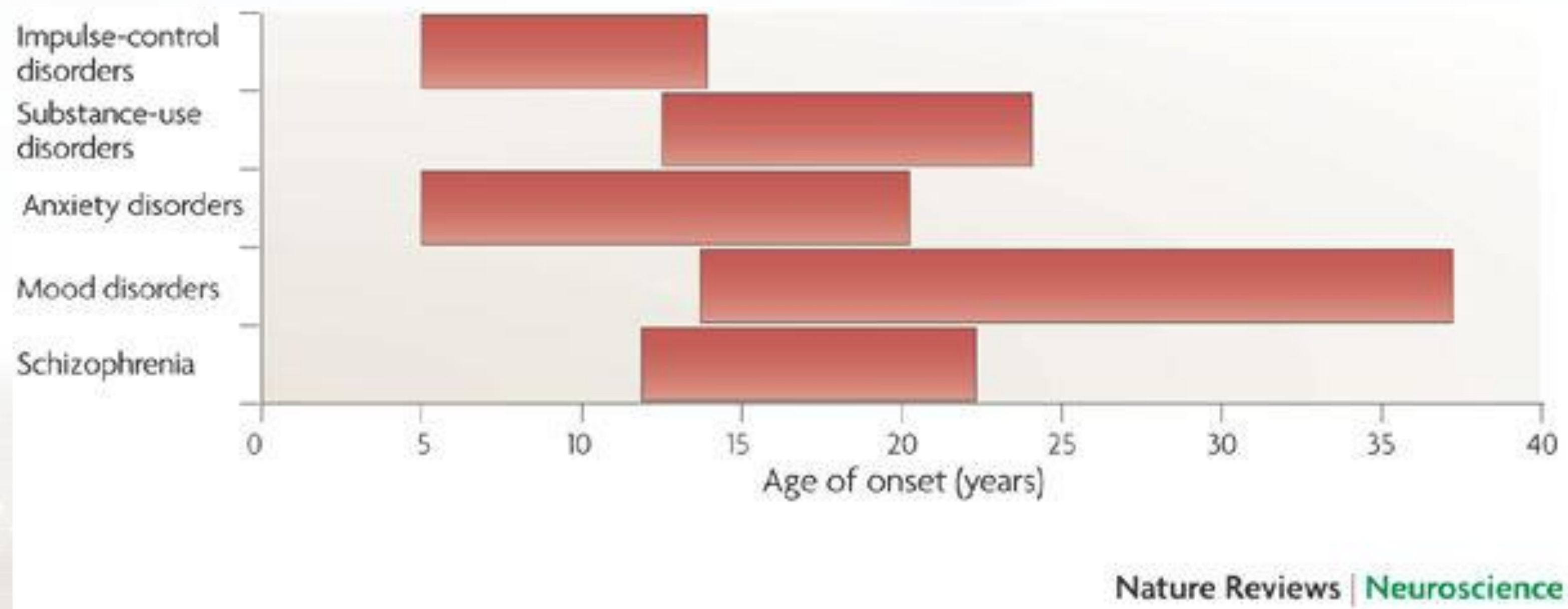
# Jeugdhulp als Preventie



Australian Institute of Health and Welfare 2016.

[www.aihw.gov.au/reports/aus/199/australias-health-2016/contents/ill-health](http://www.aihw.gov.au/reports/aus/199/australias-health-2016/contents/ill-health)

# Jeugdhulp als Preventie

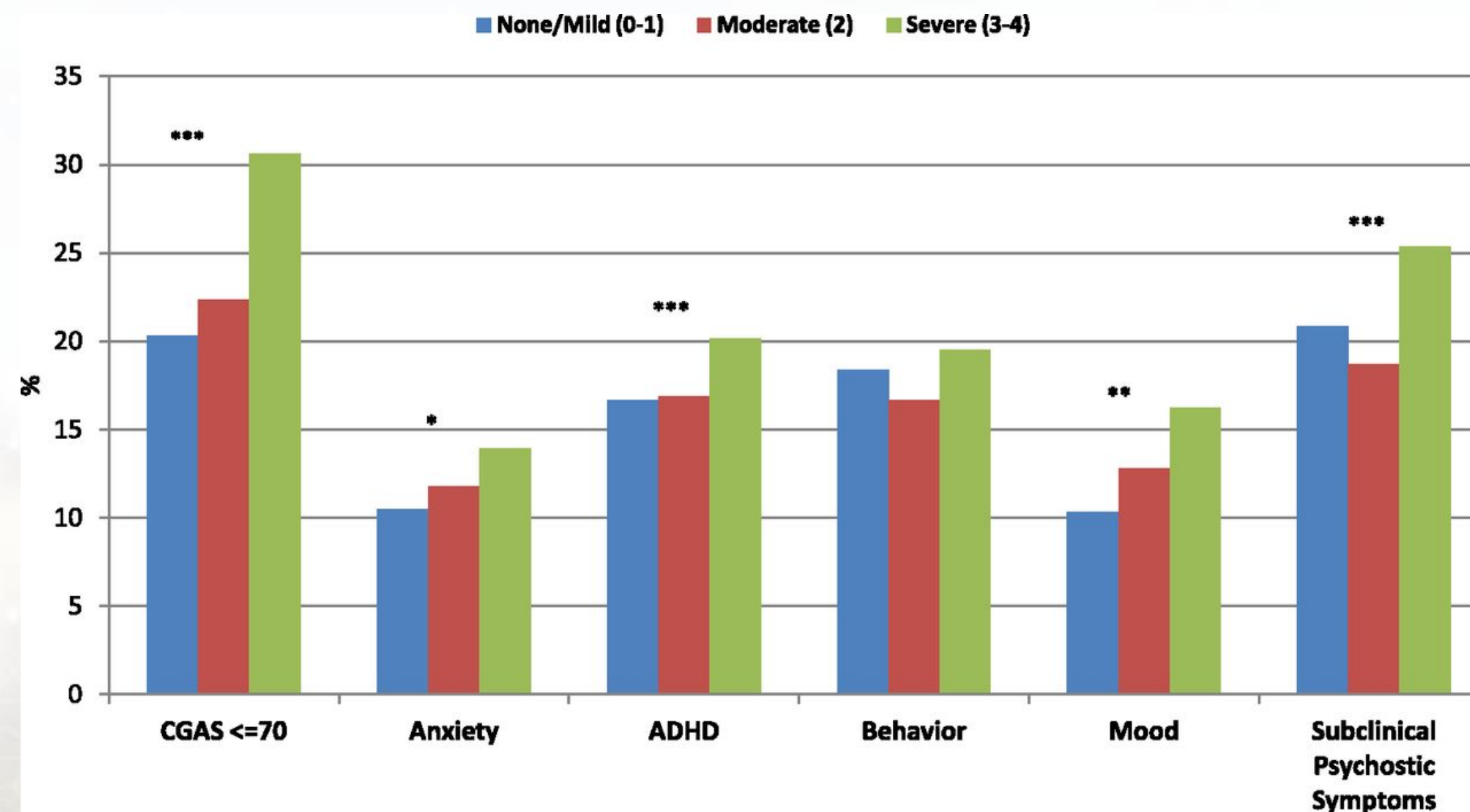


Paus *et al.* (2008, Nature Reviews Neuroscience)



# Jeugdhulp als Preventie

Geestelijke gezondheidsproblemen hebben veel co-morbiditeit



Merikangas *et al.* (2015, Pediatrics)



# Jeugdhulp als Preventie

- Sinds 2015 is jeugdhulp een gemeentelijke taak...
  - ...hierdoor hebben gemeenten nu de verantwoordelijkheid over een van de belangrijkste levensloopfases...
  - ...die mogelijkwijs een preventieve functie heeft voor de rest van het leven.
- Decentrale besluitvorming brengt zorg dichterbij het kind maar kan ook leiden tot Postcode Loterij van jeugdhulp.

# Samen voor toekomstbestendige jeugdhulp in Noord-Nederland

- Zorg- en hulpgebruik zijn een investering in kinderen en jongeren maar de investering rendeert alleen als zorg en hulp effectief zijn:
  - Kostenbaten analyse kan helpen een onderscheid te maken tussen effectieve en ineffectieve behandelingen.
- Wetenschap en beleid moeten gezamenlijk optrekken om optimaal over en weer gebruik te maken van elkaars kracht:
  - Er moet een zogenaamde translationele cyclus ontstaan.



# NWIA



ILLUSTRATIE: ANNE STALINSKI/TEKenaar TER PLEKKE



# Samen voor toekomstbestendige jeugdhulp in Noord-Nederland

- Samen leren is een proces waarbij je je als organisatie en individu het vertrouwen moet voelen dat je je eigen kwetsbaarheden kunt tonen zonder daar hinder van te ondervinden:
  - ...het jeugdhulplandschap staat nu onder heel veel druk waardoor samen leren onvoldoende op gang komt:
    - ...dit staat (kosten-)effectieve jeugdhulp in de weg.
- In de komende tijd moeten we samen werken aan onderling vertrouwen in het jeugdhulplandschap om zo samen te kunnen leren over de (kosten-)effectiviteit van bestaande en nieuwe behandelingen.





Aletta Jacobs School of Public Health

[www.rug.nl/aletta](http://www.rug.nl/aletta)