



## WAARDE VAN ALETTA

Oktober 2024

Samen voor meer gezonde jaren, voor iedereen





De Aletta Jacobs School of Public Health is een gezamenlijk initiatief van de Rijksuniversiteit Groningen, UMCG, Hanze en NHL Stenden Hogeschool.

“As the first official member of the Aletta Team, I’ve had the unique privilege of watching our team grow—not just in size, but in its potential and impact. I truly value the friendly and supportive environment we’ve built together, where every perspective is appreciated and thinking outside the box is encouraged. This openness flows into our collaborations both within the organization and with external partners. Every team member is valued and supported with a strong focus on both career and personal growth. The organization’s commitment to our development fosters an environment where everyone thrives, spreading its positive influence beyond the organization.”

**Gabriela Matouskova**  
Proud Aletta Team member

# Inhoud

<b>Samen voor gezonde jaren, voor iedereen</b>	<b>4</b>
<b>Wij verbinden, denken en doen</b>	<b>6</b>
Ontmoeten, uitwisselen en transdisciplinair oplossen	7
Interdisciplinariteit en onderzoek in de spotlight	7
Onderzoekssubsidies	7
Concrete voorbeelden	8
<b>Complexe gezondheidsvraagstukken vragen om ander onderwijs</b>	<b>10</b>
Innovatief onderwijs	11
Visie	11
Profilering	11
Concrete voorbeelden	12
<b>We maken toepasbare kennis met en voor de regio</b>	<b>14</b>
In de haarvaten van de regio	15
Duurzame business cases	15
Public engagement	15
Publiek betrekken bij onderzoek	15
Concrete voorbeelden	16
<b>Wij zijn deskundig, snel en inspirerend</b>	<b>18</b>
Betrouwbare partner	19
Agenda bepalen en onderbouwd adviseren	19
Complexe opdrachten	19
Concrete voorbeelden	20
<b>Samenwerken, relevantie, zichtbaarheid, waarde creëren en vakgebieden verbinden zijn dagelijkse kost</b>	<b>24</b>
Interdisciplinariteit als basis voor de toekomst	25
De unieke positionering van Aletta	25
Aletta in de actualiteit	25
Met Aletta maken we kans op meer fondsen	25
Concrete voorbeelden	26
<b>De 5 take aways</b>	<b>28</b>
<b>Hoogtepunten in 6 jaar Aletta</b>	<b>30</b>
<b>Bijlage: fondsen</b>	<b>32</b>

# Samen voor meer gezonde jaren, voor iedereen





## WIJ ZIJN ALETTA



*Samen voor meer gezonde jaren, voor iedereen*

Volksgezondheid staat onder druk. In Nederland. In Europa. Wereldwijd. Om het tij te keren zijn langjarige en goed afgestemde inspanningen nodig op allerlei gebieden, domeinen en sectoren. Niet alleen binnen de gezondheidszorg, maar ook daarbuiten: wonen, leefomgeving, inkomensbeleid, onderwijs. Deze opgaven vereisen intersectoraal samenwerken en daarom interdisciplinaire kennis. De Aletta Jacobs School of Public Health (Aletta) is hierom opgericht. Wij willen hét kennisplatform zijn dat interdisciplinariteit en samenwerking in de transitie van de publieke gezondheid organiseert.

In dit verslag leggen we uit hoe we dat doen en welke waarde we toevoegen vanuit de afzonderlijke deelgebieden:

- De wetenschap
- Het onderwijs
- De samenleving
- De politiek
- Het bestuur

**En als de afgelopen zes jaar ons iets heeft geleerd, is het dat die allen nauw verbonden zijn.**

## Centrale thema's

We richten ons op vier specifieke actuele en urgente thema's binnen de publieke gezondheid:

### Future-proof Health Systems

een toekomstbestendig gezondheidssysteem

### Technology for Public Health

de inzet van technologie voor brede gezondheidswinst

### Planetary Health

een gezonde relatie met onze planeet

### Healthy Living Environment

een gezonde leefomgeving voor iedereen

**“The major public health challenges faced by our societies today cannot be properly understood by one discipline on its own or by collating knowledge held within the various health focused disciplines. Aletta has succeeded in creating a scientific environment that encourages the building of interdisciplinary knowledge.”**

Scientific Council of Aletta, Aletta Jacobs School of Public Health  
Review 26-27 May 21

# Wij verbinden, denken, en doen



## WAARDE VOOR DE WETENSCHAP



Aletta organiseert **transdisciplinaire ontmoetingen** die bijdragen aan **oplossingen voor de wereld van nu**

### **Ontmoeten, uitwisselen en transdisciplinair oplossen**

Aletta organiseert noodzakelijke ontmoetingen tussen beleid, praktijk, samenleving, onderwijs en verschillende disciplines van wetenschap. De uitdagingen in de publieke gezondheid zijn zo groot en complex, dat ze alleen samen zijn op te lossen. We bedienen de vragen uit de regio en bepalen tegelijkertijd de agenda. In netwerkbijeenkomsten, zoals [Aletta Dives](#), brengen wij mensen samen rondom specifieke onderwerpen. Zo werken we aan netwerken voor onderzoek en onderwijs en aan producten die bijdragen aan onze missie: samen voor meer gezonde jaren.

### **Interdisciplinariteit en onderzoek in de spotlight**

We hebben een groot (+/- 200) netwerk van research fellows vanuit de verschillende faculteiten en HBO's. Wij helpen ze hun interdisciplinaire ambities te realiseren en publiek te betrekken bij hun onderzoek door een platform, infrastructuur en expertise te bieden. Voor vragen van partners en inwoners weten we onderzoekers

met de juiste deskundigheid te identificeren en te enthousiasmeren. Voor junior onderzoekers is er het [Aletta's Talent Network](#) (+/- 200 leden). In regelmatige ontmoetingen leren ze onderling en raken ze vertrouwd met interdisciplinair werken.

### **Onderzoekssubsidies**

Rond onze vier centrale thema's bouwen wij gemeenschappen van onderzoekers en maatschappelijke partijen. Zodra er een geschikte financieringsmogelijkheid is, kunnen we vanuit deze gemeenschappen snel handelen, wat de kans op succes vergroot. Via deze verbindingen maken we ook minder direct voor de hand liggende fondsen toegankelijk, zoals [SNN](#), [Nationaal Programma Groningen](#) en [INTERREG](#). Ook faciliteren we de selectie voor het [M20 PhD programma voor interdisciplinaire promotieplekken van het Ubbo Emmius Fonds](#). Zo dragen we bij aan transdisciplinair onderzoek. Health in and for all policies is daarbij ons leitmotiv.





# Concrete voorbeelden



## Iedereen groeit in Groningen

Consortium rond het stimuleren van beweeggedrag voor kinderen in Groningen. Penvoerder is [Stichting FC Groningen in de Maatschappij](#). Aletta is verantwoordelijk voor de communicatie van resultaten en helpt bij het maken van een business model van het sportpaspoort.

## Project Lifestyle of our Kids (LOOK)

[Samenwerking](#) met het UMCG, Stichting Onderwijs en ontwikkelaar Klare Koek. Het project ontwikkelde de interventie Fit & Vaardig op School door SNN verstrekte subsidie. De PreventieVersneller van Aletta hielp om de interventie beschikbaar te maken voor zoveel mogelijk mensen.



Fit & Vaardig op School

## NWO grant van € 4 miljoen voor het ECOTIP project

[De basis van de Groningse betrokkenheid](#) werd gelegd binnen Aletta.

## Monitoring van Michi Noeki

Aletta heeft aan [deze opdracht](#) dr. Sander van Lanen gekoppeld, onderzoeker bij de Faculteit Ruimtelijke Wetenschappen. Dit project heeft de [ENLIGHT impact award](#) gewonnen.

## Maatregelen voor een gezonde leefomgeving

Subsidie van Nationaal Programma Groningen om de mogelijkheden voor juridische maatregelen voor een gezonde leefomgeving te verkennen. Op te leveren is onder andere een handleiding gezonde voedselomgeving voor gemeenten, die landelijk verspreid zal worden.

## Analyse gezondheidssituatie in Friesland

De [analyse](#) is uitgevoerd door onder anderen dr. Richard Rijnks, in opdracht van de Friese PreventieAanpak (FPA). Het rapport wordt gebruikt als 'startfoto' van de Provincie Fryslân, zodat het effect van de FPA gemeten kan worden.

“Aletta bood mij een prettige, leerzame en professionele omgeving. In meerdere opdrachten kwam ik in aanraking met een veelzijdige benadering van publieke gezondheid. Daardoor kreeg ik welkome praktijkervaring en waardevolle contacten. En ik kreeg inzicht in mijn vaardigheden en drijfveren. Dat hielp me richting te geven aan mijn professionele carrière.”

Marvin Huisman  
Voormalig studentassistent



“Ik ben betrokken bij veel noordelijke netwerken zoals FAITH research, Health Noord, Anders Werken in de Zorg en de FPA. Mooi dat deze initiatieven er zijn, maar soms ook best ingewikkeld. Hoe breng je van deze netwerken de activiteiten rond onderzoek en ook het delen van kennis effectiever bij elkaar? Aletta speelt hier een belangrijke rol in.”

**Dr. Job van 't Veer**  
Lector Digitale Innovatie in Zorg en Welzijn,  
NHL Stenden

“Aletta zorgt voor verbinding tussen maatschappelijke vragen en wetenschappelijke onderzoekers. Deze verbindingen zijn essentieel voor onderzoek met maatschappelijke impact. Zonder Aletta had bijvoorbeeld het Michi Noeki project, recent gevierd met een Enlight Impact Award, mij nooit bereikt.”

**Dr. Sander van Lanen**  
Universitair Docent stedelijke armoede en ongelijkheid, RUG Faculteit Ruimtelijke Wetenschappen

“Juist voor onderzoekers met een meer fundamentele inslag is Aletta een fantastische manier om sneller dichtbij toepassingen in de samenleving te komen.”

**Prof. dr. Marthe Walvoort**  
Adjunct Hoogleraar chemical glycobiology,  
RUG Faculteit Science and Engineering

Iedereen: onderzoeker, docent, beleidsmaker, professional & inwoner is kennisdrager

Een goede stemming en inspiratie zet mensen aan tot actie en samenwerking.

**Aletta...**

...brengt de verschillende typen kennis bijeen in aantrekkelijke bijeenkomsten en ontmoetingen

...legt in een unieke samenwerking de verbinding tussen universiteit, UMC, HBO en MBO

...is hét aanspreekpunt voor de regio bij vragen over welzijn, publieke gezondheid, innovatie en organisatie van zorg

...signaleert en agendeert de belangrijke maatschappelijke ontwikkelingen die invloed hebben op publieke gezondheid

...onderkent de waarde van iedereen!



# Complexe gezondheids vraagstukken vragen om ander onderwijs



## WAARDE VOOR HET ONDERWIJS



Aletta draagt bij aan een leven lang **ontwikkelen** en **onderwijs** voor een **toekomst** die we wensen

### Innovatief onderwijs

De realiteit van complexe gezondheidsvraagstukken vraagt om nieuwe vormen van onderwijs. Aletta speelt een essentiële rol in het samen optrekken van de kennisinstellingen bij de ontwikkeling daarvan. Dit partnerschap, in de vorm van structurele samenwerking tussen een universitair ziekenhuis, HBO en WO, maakt ons uniek. Het stelt ons in staat om van elkaar te leren en leidt tot onderwijs dat beter aansluit bij de praktijk en de behoeften van de huidige studenten. Het begrip student definiëren we breed, van jong tot oud, van leerling tot professional. We dragen dan ook volop bij aan de LLO-ambities.

### Visie

In de samenwerking tussen onze partners is Aletta leidend in de ontwikkeling van een gedeelde visie op het onderwijs van de toekomst. De transitie van zorg naar gezondheid en het doel van meer gezonde jaren voor iedereen staan hierbij centraal. Het speerpunt in deze

visie is dat alle belanghebbenden onderdeel zijn van het leerproces en gezamenlijk bijdragen aan oplossingen van de complexe vraagstukken omtrent gezondheid.

### Profilering

Aletta zet de noordelijke regio neer als dé plek om onderwijs te volgen op het gebied van gezondheid. Aletta is aanjager van het onderwijsplatform [LEEF](#), een online platform waar op één plek een overzicht te vinden is van masters, minoren, summerschools en traineeships op het gebied van publieke gezondheid van NHL Stenden, de Hanze, de Rijksuniversiteit Groningen, en het UMCG. Met LEEF willen we (aspirant-)studenten en professionals interesseren voor een opleiding waarmee ze kunnen bijdragen aan de transitie naar een gezonde samenleving en brede welvaart.





# Concrete voorbeelden



## Complexe gezondheidsvraagstukken vragen andere onderwijsvormen

[Artikel](#) over de consequenties van 'Health in and for All Policies' voor het onderwijs, leerproces van onze partnerinstellingen.

## Platform LEEF (life-long learning)

Gezamenlijke profilering van Noord-Nederland als dé regio om gezondheid te studeren. Het is uniek dat er 1 [platform](#) is waar onderwijs rondom gezondheid wordt aangeboden.



*Aletta's Regional Year Challenge*

## Relevante programma's

Aletta verbindt de onderwijsontwikkelaars van de partners en zet haar netwerk in bij het opzetten van programma's die aansluiten bij de behoeften in de maatschappij, zoals:

- [Minor More Healthy Years](#): Samenwerking tussen 7 faculteiten.
- [Minor Expeditie het Gezonde Noorden](#): Samenwerking RUG, Hanze en Noorderpoort. ZonMw subsidie.
- [Aletta's Regional Year Challenge](#): Samenwerking Aletta en Lifelines. Deelnemers afkomstig uit WO, HBO en MBO. Jaarlijks bepaalt het veld de thematiek. Thema 2024: gezonde leefomgeving.
- Summerschools:
  - [Health Equalities in All Policies](#)
  - [Planetary Health](#)
  - [Arts in Health](#)
- [Research Master track Health Systems and Prevention](#)
- [Master Healthy Ageing Professional](#)
- Opzetten van Enlight Graduate Lab Global Health

## Casus

### Expeditie het Gezonde Noorden

Dat Aletta richtinggevend is in visievorming op onderwijs van de toekomst en een belangrijke rol speelt in het samenbrengen van partners die deze visie ten uitvoer brengen, blijkt bij uitstek uit de ontwikkeling van de minor Expeditie het Gezonde Noorden. Deze minor brengt studenten met verschillende achtergronden (MBO, HBO en WO) samen. Zij werken met inwoners en maatschappelijke organisaties aan een complex gezondheidsprobleem. In hun leerproces werken ze gezamenlijk toe naar een uitkomst waar de belanghebbenden daadwerkelijk mee geholpen zijn. Deze vorm van onderwijs is grensverleggend en waardevol, omdat alle betrokken partijen een stem krijgen en er wordt gewerkt aan actuele vraagstukken die in de praktijk obstakels vormen in de transitie van zorg naar gezondheid. De minor kreeg een subsidie van ZonMw.



*Expeditie het Gezonde Noorden*

**“The world of institutions, concerned largely with income and status in a competitive market, is on a collision course with the larger world, which faces an existential threat to human survival and the integrity of the biosphere underpinning all life. How do we rapidly recalibrate education so that it serves rather than undermines the future?”**

**Stephen Sterling**

Educating for the Future We Want. Essay for GTI Forum The Pedagogy of Transition, 2021

**“Ik vond het heel leuk om aan een project te werken dat ‘echt’ was. Dat voelde toch al meer alsof je een impact kan maken op de wereld.”**

Student Minor More Healthy Years

**“Fijn als iemand onderzoek doet en mij wakker maakt met bevindingen en inzichten. Dan heeft het voor mij meerwaarde. Dingen die mij doen laten omdenken, want ik heb veel kennis en kunde niet.”**

Wijkagent Appingedam

**Wij bereiden studenten voor op een wereld in verandering**

**Ons onderwijs draagt bij aan de transitie van zorg naar gezondheid. Studenten, docenten, onderzoekers en het werkveld leren.**

**Aletta...**

...brengt de verschillende typen kennis bijeen in aantrekkelijke bijeenkomsten en ontmoetingen

...legt in een unieke samenwerking de verbinding tussen universiteit, UMC, HBO en MBO

...is hét aanspreekpunt voor de regio bij vragen over welzijn, publieke gezondheid, innovatie en organisatie van zorg

...signaleert en agendeert de belangrijke maatschappelijke ontwikkelingen die invloed hebben op publieke gezondheid

**...onderkent de waarde van iedereen!**



We maken  
toepasbare  
kennis met  
en voor de  
regio





# WAARDE VOOR PUBLIEK & MAATSCHAPPIJ



Aletta **ontwikkelt** en **brengt kennis** daar waar het echte **impact** heeft

## In de haarvaten van de regio

Om meer gezonde jaren voor iedereen te bereiken, zetten we ons al vanaf de oprichting van Aletta in om in de haarvaten van de regio te komen. Zo ondersteunen we actief de doeners, die met een preventie-initiatief direct zorgen voor meer gezonde jaren. We organiseren een doorlopende dialoog tussen onderzoekers, gezondheidsexperts en inwoners van Noord-Nederland, waar het uiteindelijk allemaal om te doen is.

## Duurzame business cases

Met de juiste preventieve interventies zijn meer gezonde jaren te realiseren. Wij vinden die initiatieven. En belangrijker nog, zij vinden ons. Wij helpen ze bij wetenschappelijke en economische analyses en bij het vinden van financieringsroutes. Samen zoeken we uit hoe zoveel mogelijk mensen ervan kunnen profiteren en bouwen we de duurzame business case, waarmee het initiatief ook daadwerkelijk het verschil maakt. We kunnen dit omdat we hier al jaren een duidelijk loket voor hebben met betrokkenheid, strategische en financiële expertise, veel ervaring en een enorm netwerk.

## Public engagement

Met ons public engagement-programma maken we een betekenisvolle interactie tussen Aletta-wetenschappers en inwoners over publieke gezondheid. We organiseren wetenschapsfestivals en burgerwetenschapsprojecten en trekken met een tentoonstelling langs alle hoeken van Noord-Nederland (en daarbuiten), waarbij we ons best doen om vooral die mensen te bereiken die normaal niet met wetenschap in aanraking komen. Onze activiteiten informeren, verrassen, verbazen, vermaken, zetten aan tot nadenken en liefst ook tot actie. We informeren een breed publiek op een toegankelijke manier over hoe zij zelf én hun omgeving invloed hebben op gezondheid. Zo kunnen ze zelf nadenken en besluiten nemen.



*Agnes Schilder geeft lessen in geluk, Noorderzon 2019*

## Publiek betrekken bij onderzoek

We bieden onderzoekers een scala aan mogelijkheden om een breed publiek te betrekken bij hun onderzoek. Inwoners in de regio krijgen de mogelijkheid om onderzoek te doen in en om hun eigen huis. In het project [CurioUs](#) organiseren we burgerwetenschapsprojecten, waarin deelnemers een onderzoeker helpen data te verzamelen en tegelijk zelf leren over het onderwerp en de principes van de wetenschap. Bovendien kunnen inwoners in de meetotheek gratis meetinstrumenten lenen, van fijnstof- en decibelmeters tot een UV-zonnebrandcamera.



*Fijnstofmeter uit de Meet-o-theek*

# Concrete voorbeelden



## European Researchers Night

Festival op zo'n 50 locaties in heel Europa. Sinds 2021 haalt Aletta dit naar Groningen. De edities van 2024 en 2025 organiseren we in Forum Groningen met de Schools voor Wetenschap & Samenleving van de RUG. In 2024 participeerden meer dan 100 onderzoekers en zo'n 2000 bezoekers. Door onze communicatie rond het festival, bereikten we honderdduizenden mensen.

## Escaperoom 'In de waan van de wetenschap'

Educatief programma. Met de Scholierenacademie trainden we 52 docenten van 34 scholen. We willen minstens 1300 leerlingen bereiken.

## PreventieVersneller

De PreventieVersneller is een Intermediair die vragen koppelt aan oplossingen in de markt. Betrokken bij 100+ initiatieven. We schreven mee aan 15 subsidieaanvragen waaruit meer dan € 4 miljoen is toegekend. We zetten in 15 situaties groepen studenten van WO en HBO in. Maar liefst 16 initiatieven zijn opgeschaald, waaronder Prehabilitatie, Fit & Vaardig op school, Sport4Connect, Stichting Dag en Doen en Welzijn op recept.

## Tentoonstelling Chronisch Gezond

Een reizende, interactieve tentoonstelling in thematische onderdelen. 'Klein venijn?' (virussen en bacteriën), 'Schep maar op' (voeding) en 'Slaap lekker' reizen al rond buurthuizen, bibliotheken, festivals, sport- en gezondheidscentra. De expositie over gif in de leefomgeving is in de maak en stress, beweging en sociale contacten volgen. Met de tentoonstelling bereiken we inwoners in alle hoeken van Noord-Nederland.

## CurioUs

Jaarlijks 2 burgerwetenschapsprojecten met Science LinX en Forum Groningen. Hierbij hoort een meetotheek waarin wekelijks uitleg en uitleen van meetinstrumenten plaatsvinden. Met Biblionet Groningen plannen we uitbreiding van de meetotheek in de hele provincie.



Tentoonstelling 'Klein Venijn'



Tentoonstelling 'Schep maar op'



Tentoonstelling 'Slaap lekker'

“Ik denk dat de leerlingen zich er zeker meer van bewust zijn dat een gezond ontbijt een belangrijke start van de dag is.”

Leraar over scholenprogramma  
'Schip maar op'

“Heel waardevol, als zorgverlener is het heel fijn dat er een initiatief is als de PreventieVersneller, dat helpt bij het bewandelen van de wegen binnen de gemeente en zorgverzekeraar. Dank voor alle hulp.”

Janneke Kramer  
Diëtistenpraktijk Janneke Kramer

“Het was interessant om te horen dat vrouwen een andere positie hebben in de zorg dan mannen, omdat onderzoek zich meestal richt op mannen. Als je vrouwen als proefpersoon zou gebruiken, krijg je andere uitkomsten. Het is goed om daar rekening mee te houden.”

Bezoeker Danny over de Europese  
Nacht van de Onderzoekers

“Wat me opviel, was dat de show over wetenschap zo toegankelijk en goed te begrijpen was.”

Bezoeker Linda over wetenschapsshow  
in Forum Groningen

Wij zijn speciaal voor iedereen

Wij zitten in de voorhoede, zijn onafhankelijk, benaderbaar en kunnen alles zeggen.

Aletta...

...brengt de verschillende typen kennis bijeen in aantrekkelijke bijeenkomsten en ontmoetingen

...legt in een unieke samenwerking de verbinding tussen universiteit, UMC, HBO en MBO

...is hét aanspreekpunt voor de regio bij vragen over welzijn, publieke gezondheid, innovatie en organisatie van zorg

...signaleert en agendeert de belangrijke maatschappelijke ontwikkelingen die invloed hebben op publieke gezondheid

**...onderkent de waarde van iedereen!**





Wij zijn  
deskundig,  
snel en  
inspirerend



## WAARDE VOOR POLITIEK & BELEID



Aletta levert **onderbouwde** en **richtinggevende informatie** en **adviezen**

### **Betrouwbare partner**

Aletta is een deskundige, inspirerende en betrouwbare partner voor overheden. Beleidsmakers, bestuurders en politici weten ons makkelijk te vinden en waarderen ons vanwege snelheid van handelen, interdisciplinaire blik en onafhankelijke positie. We informeren en adviseren overheden op basis van actuele wetenschappelijke inzichten. We brengen partijen via inspirerende kennisateliers en leernetwerken bij elkaar en delen en ontwikkelen zo kennis. We voeden politici op lokaal, provinciaal en nationaal niveau door hen uit te nodigen voor bijeenkomsten of werkbezoeken en geven schriftelijk input voor debat.



*Programmamanager Nienke Schripsema presenteert een rapport aan de provincie Groningen*

### **Agenda bepalen en onderbouwd adviseren**

We zijn agendasettend door nieuwe thema's onder de aandacht te brengen bij beleidsmakers en politici, in zowel Noord-Nederland als Den Haag. We weten externe partijen uit heel Nederland aan ons te verbinden bij het ontwikkelen van beleidsadviezen. Overheden vragen Aletta om mee te schrijven aan strategische beleidsdocumenten. Ook toonaangevende nationale adviesorganen vinden ons. Kennis en ambitie uit ons netwerk komt zo terecht in lokaal, regionaal en landelijk beleid. Monitoring en evaluaties van programma's door Aletta Advies helpen beleid te onderbouwen.

### **Complexe opdrachten**

Ondersteund door Aletta Advies kunnen we snel schakelen en zijn we in staat procesbegeleiding op te pakken bij complexe, politiek gevoelige opdrachten. Vanwege onze wortels en netwerken in het Noorden kunnen we eenvoudig consortia opzetten en zijn zo bij het gunnen van opdrachten in het voordeel ten opzichte van landelijk opererende adviesbureaus.





# Concrete voorbeelden



## Advies 'Op onze gezondheid. De noodzaak van een sterkere publieke gezondheidszorg.'

Advies van de Raad voor Volksgezondheid en Samenleving. Aletta was co-auteur en stelde de internationale vergelijking 'Strengthening public health' op. Bekijk [hier](#) het rapport.

## Staatscommissie MDMA

Wetenschappelijk directeur Brigit Toebes was voorzitter. De door de minister ingestelde commissie [onderzocht de status van XTC \(MDMA\)](#) in de volksgezondheid en bracht advies uit over medicinaal gebruik. Een analyse



Minister Pia Dijkstra en wetenschappelijk directeur Brigit Toebes

vanuit verschillende disciplines, de Europese context en relevante verdragen vormden de basis van het advies.

## LEGrO

Aletta startte dit [regionale leernetwerk](#) voor een gezonde leefomgeving, met Gemeente Groningen en Groninger Dorpen. ZonMW financiert.

## Manifest Kinderrechten in preventie, ondersteuning en zorg

Uitkomst van Aletta Dive: 'Samen voor de Jeugdzorg, Het mensenrechtenperspectief'. Het [manifest](#) ontwikkelden we samen met de Johannes Wierstichting en is onderschreven door onderzoekers en professionals uit heel Nederland. Het manifest is overhandigd aan staatssecretaris Van Ooijen. Ook stond het centraal



Het manifest: Kinderrechten in preventie, ondersteuning en zorg

tijdens het jaarcongres van de Johannes Wierstichting. Daar werd het overhandigd aan Kinderombudsman Margrite Kalverboer. Het manifest is vertaald naar het Engels.

## Rapport 'Kwetsbare groepen in het Groninger gezondheidslandschap'

Eén van de pilaren onder het leefbaarheidsprogramma van provincie Groningen 2020-2023. Aletta schreef dit [rapport](#) met CAB Groningen, Geodienst RUG, onderzoekers van de Hanze, het UMCG en de Rijksuniversiteit Groningen.

## Whitepaper Arts in Health in Nederland

Aletta is initiatiefnemer. Meer dan 200 belanghebbenden droegen bij. [50 organisaties ondertekenden de whitepaper](#). In Grand Theatre Groningen (200+ aanwezigen) was de lancering met onder anderen de WHO en Culture Action Europe. We overhandigden de whitepaper aan gedeputeerde Tjeerd van Dekken. Ook aan Barbara Goezinne (directeur generaal Curatieve Zorg, ministerie VWS) en Christianne Mattijssen (directeur Erfgoed en Kunsten, ministerie OCW) in Den Haag gaven we de Whitepaper.



“Ik doe hierbij de toezegging dat er iets gaat gebeuren met deze Whitepaper. Ik heb zelf gezien hoe belangrijk het is. Ik kreeg twee keer binnen een half jaar een hernia. Ik wist niet meer hoe ik moest bewegen. Muziek stimuleerde me. Muziek zorgde dat ik uit mijn angsten kwam. En dat geldt voor heel veel mensen, zeker voor jonge mensen in deze provincie.”

**Tjeerd van Dekken**

Gedeputeerde Provincie Groningen, portefeuillehouder Kunst en Cultuur en Gezondheid, Welzijn en Zorg, bij de lancering van de Whitepaper Arts in Health in Nederland

“Ik heb Aletta op haar mooist ervaren op een dinsdagmiddag in Beijum. Daar mocht ik met een bestaand netwerk van inwoners, beleidsmakers en professionals in gesprek over wederkerigheid. Aletta bracht ons bij elkaar en iedereen merkte dat we na die bijeenkomst geïnspireerd verder konden.”

**Dr. Jolanda Tuinstra**

Lector Sociale Kwaliteit, NHL Stenden

“Stel kinderrechten centraal bij preventie, ondersteuning en zorg voor kinderen. Dat is de oproep die Aletta en Johannes Wierstichting doen met het manifest dat ik van hen in ontvangst heb genomen. In Nederland kunnen we méér doen om dit recht te borgen. En dat begint bij het recht van het kind dat hun belang systematisch als eerste overweging wordt meegenomen in maatregelen, beleid en wetgeving. Vanuit dit perspectief hebben zij dit manifest opgesteld. Ik neem hun adviezen ter harte en hoop echt dat de ingezette stappen doorgezet worden.”

**Maarten van Ooijen**

Staatssecretaris van Jeugd en Preventie, bij de overhandiging van het manifest Kinderrechten in preventie, ondersteuning en zorg

**“Ik heb genoten van de enthousiaste verhalen over hoe jullie aan het pionieren zijn in het onderwijs en impact maken door de combinatie van theorie en praktijk en het betrekken van inwoners. Met de inzet van zoveel enthousiaste professionals vanuit de overheid en wetenschap maken jullie gezond leven in het Noorden een realiteit!”**

**Florien van der Windt**  
Directeur publieke gezondheid, ministerie  
VWS

## Casus

# Thematisch programmaplan gezondheid Provincie Groningen

De provincie Groningen vroeg Aletta het hoofdstuk over gezondheid te schrijven voor het thematisch programmaplan 2024-2029 van het Nationaal Programma Groningen. De procesbegeleiding deed Aletta Advies. Voor de paragraaf brachten we via Baanbrekende Beraden beleidsmakers, onderzoekers en professionals en ervaringsdeskundigen samen. We interpreteerden gezondheid breed en koppelden de beleidsdoelen aan collectieve preventie, bestaanszekerheid, maatschappelijke voorzieningen en het gebruik van data. We rondde de opdracht binnen de gestelde termijn van twee maanden af. Het hoofdstuk werd geaccordeerd door het netwerk Gezond Groningen en Gedeputeerde Staten en het programmaplan werd vastgesteld door Provinciale Staten en het bestuur van Nationaal Programma Groningen. Dit beleidskader vormt weer de basis voor het Provinciale Uitvoeringsprogramma Gezondheid 2024-2025 (met twee vervolgoopdrachten voor Aletta: project Maatregelen voor een gezonde leefomgeving en Festival gezondheidsvermogen) en geeft richting voor de Sociale Agenda van [Nij Begun](#).



Provinciehuis Groningen. Foto: Marketing Groningen





# Samen voor meer gezonde jaren, voor iedereen

We halen en brengen kennis

Wij weten wat er speelt.

**Aletta...**

...komt met overzichtelijke rapporten en concrete adviezen

...heeft impact op het overheidsbeleid op het gebied van publieke gezondheid

...is geworteld in de noordelijke regio én legt relaties op nationaal en internationaal niveau

...is onafhankelijk en betrouwbaar

...zorgt voor continuïteit

...legt proactief verbinding tussen kennis, beleid en praktijk.





Samenwerken,  
relevantie,  
zichtbaarheid,  
waarde creëren  
en vakgebieden  
verbinden zijn  
dagelijkse kost



# WAARDE VOOR HET (FACULTEITS-) BESTUUR



## Aletta **werkt** elke dag aan een **langetermijnagenda**

### **Interdisciplinariteit als basis voor de toekomst**

Naast de drang naar superspecialisme staat voor veel onderzoekers en studenten de wens om maatschappelijke impact te hebben. Aletta verbindt beide drijfveren. Door superspecialisten van verschillende disciplines met elkaar te laten samenwerken, ontstaan nieuwe wetenschapsgebieden als planetary health. De implementatie van AI in publieke gezondheid vraagt stevast om een interdisciplinaire aanpak. Ook fondsen stellen in toenemende mate een interdisciplinaire insteek als voorwaarde. Met Aletta verzekeren faculteiten en hogescholen zich van een verbindend platform en van kansen om in die opkomende velden relevant te zijn.

### **De unieke positionering van Aletta**

Gezondheidsproblemen in Noord-Nederland zijn exemplarisch voor grote delen van Europa en de rest van de wereld. Wat hier werkt levert internationaal waardevolle kennis op. We onderscheiden ons door onze focus op regionaal gezondheidsbeleid (inclusief samenwerking met Duitsland) en pionieren op het gebied van multilevel-onderwijs met WO, HBO en MBO. Aletta is zo de Universiteit van het Noorden voor gezondheid. Ook

internationaal timmeren we aan de weg en positioneren we ons model als voorbeeld van transdisciplinaire samenwerking op het gebied van gezondheid. Onze invulling van het concept School of Public Health ontvangt lof. Ook verbinden we ons met andere Schools of Public Health, zoals die van Harvard.

### **Aletta in de actualiteit**

Het praktijkgerichte academische werk van de onderzoekers in ons netwerk is vaak bijzonder actueel. Aletta beschikt over toegang tot kranten, platformen en doelgroepen om dit goed uit te lichten. Van het geven van keynotes en publicaties en interviews in landelijke kranten en andere media, ScienceGuide of Skipr, het aanbieden van white papers en manifesten aan staatssecretarissen en ministers tot het voorzitterschap van een staatscommissie: ze komen voort uit het jarenlang investeren in relaties en het opbouwen van een gespecialiseerd landelijk netwerk in publieke gezondheid.

### **Met Aletta maken we kans op meer fondsen**

Financieel vergroten we de koek voor onderwijs en onderzoek op drie manieren:

1. We maken succesvol aanspraak op kennisgedreven maatschappelijke fondsen (zoals [Nationaal Programma Groningen](#), [SNN](#), [INTERREG](#)) die doorgaans onbekend en ontoegankelijk zijn voor en bij onderzoekers. Sleutel tot het succes is het verbonden zijn in het onderliggende ecosysteem van maatschappelijke partners.
2. Het lukt ons om 1 op 1 opdrachten te verkrijgen bij overheden en samenwerkingsverbanden. Dat doen we onder andere via Aletta Advies.
3. We boeken met regelmaat succes bij de klassieke fondsen zoals [ZonMW](#) en [NWO](#), omdat we maatwerk leveren bij het bouwen van consortia.

Hoe geef je vorm aan **interdisciplinariteit**?  
Hoe blijf je **relevant** voor studenten en onderzoekers?  
Hoe werk je samen met het **HBO** en **MBO**? Hoe word je **zichtbaar** in het maatschappelijke debat? Hoe vergroot je het **verdienvermogen** voor **onderzoek en onderwijs**? Dit zijn taaie bestuurlijke thema's die door de actualiteit soms naar de achtergrond verdwijnen. Aletta is een fantastische **denktank** en het is voor ons dagelijkse kost.

# Concrete voorbeelden



## Gezond Groningen

Aletta was spil in het vormen van [Gezond Groningen](#), waar vanuit de gehele Groningse provincie wordt samengewerkt door partners uit het sociale en medische domein om Groningers gezonder te maken.

## Werkbezoek VWS en EZ

4 oktober 2023

Werkbezoek van een delegatie van de directie publieke gezondheid van het ministerie van VWS en collega's van het ministerie van EZ. We koppelden hen aan 50+ vertegenwoordigers van regionale projecten, programma's en samenwerkingen. Er ontstond een levendige discussie over de eerste maanden IZA/GALA, de meerwaarde van lokale kennisinstellingen en de wettelijke gezondheidsdoelen.

## Gezondheidsfestivals

In het kader van het Hi!Noord programma organiseerde Aletta twee [gezondheidsfestivals](#), waar 1000+ gezondheidsprofessionals uit Noord-Nederland samen kwamen, elkaar ontmoetten, geïnspireerd raakten en leerden over de transitie van zorg naar gezondheid.

## Aletta Fryslân

In het samenwerkingsverband [Aletta Fryslân](#), bracht Aletta

de GGD Fryslân, De Friesland Zorgverzekeraar en RUG Campus Fryslân samen om gezamenlijk complexe Friese vitaliteitsvraagstukken op te lossen. Deze samenwerking is doorontwikkeld naar de Kenniswerkplaats Gezond Fryslân, waarin alle kennispartijen in de provincie samenwerken en die dient als de kennispoot onder de Friese PreventieAanpak.

## Aletta Advies

Via [Aletta Advies](#) wordt er vanuit wetenschappelijke kennis geadviseerd over praktijkgerichte vraagstukken. Aletta Advies heeft zo onder andere een rol gespeeld in:

- Het begeleiden en schrijven van de [visie Gezonde Groningers, Gezonde Zorg](#)
- Het begeleiden en schrijven van de [Regiovisie voor Mentale Gezondheid](#)
- De [monitoring en evaluatie van het Nationaal Programma Groningen](#), met als onderdeel daarvan de ontwikkeling van een index voor Brede Welvaart voor Nationaal Programma Groningen, de BWI-NPG en de begeleiding van de ontwikkeling van de Imagomonitor.
- De monitoring en evaluatie van [Regiodeal Oost-Groningen](#)



Wij maken de universiteit en de HBO's  
toegankelijk voor de regio

**Aletta is de enige brug tussen...**

...onderzoekers en samenleving op het gebied van publieke gezondheid, nodig om te kunnen innoveren

...de verschillende faculteiten van de RUG, nodig om interdisciplinair te werken

...de universiteit, de hbo's en het universitaire ziekenhuis

**Wij vervullen een voorbeeldfunctie als interdisciplinair netwerk en samenwerkingsverband.**



**“Aletta heeft de afgelopen jaren bewezen de grote afstand tussen ‘de universiteit’ en gemeenten in de regio te overbruggen en is er in geslaagd een structurele werkrelatie op te bouwen met de partners binnen Gezond Groningen en de Groninger en Noord-Nederlandse samenleving.”**

**Marieke Zwaving**  
Concernadviseur strategie Gezonde Stad en Regio, Gemeente Groningen

**“In Aletta zitten de hoger onderwijsinstellingen op het terrein van gezondheid samen aan tafel. Zij matchen in afstemming en gezamenlijkheid de bijdrage van de kennisinstellingen aan de grote regionale opgaven waar we samen voor staan. Voor de Hanze is ‘Meer Gezonde Jaren’ een belangrijke opgave. De samenwerking in Aletta is daarvoor van grote meerwaarde.”**

**Dominicus Kamsma**  
Directeur Academie voor Gezondheidsstudies, Hanze

# De 5 take aways



**Aletta vergroot het verdienvermogen voor kennisinstellingen en maatschappelijke organisaties. 17 miljoen euro voor de RUG, HBO's en UMCG, 15 miljoen euro voor de maatschappij.**



**Aletta koppelt het regionale ecosysteem aan onderzoek en onderwijs, op alle niveaus. We zijn de Universiteit van het Noorden voor gezondheid.**



**Aletta organiseert interdisciplinariteit op dagelijkse basis. We zijn interessant voor onderzoekers en studenten.**



**Aletta maakt impact concreet en meetbaar. De KPA's zijn ruimschoots gehaald.**



**Aletta combineert plezier met intrinsieke motivatie. Daarom wil iedereen met ons samenwerken.**

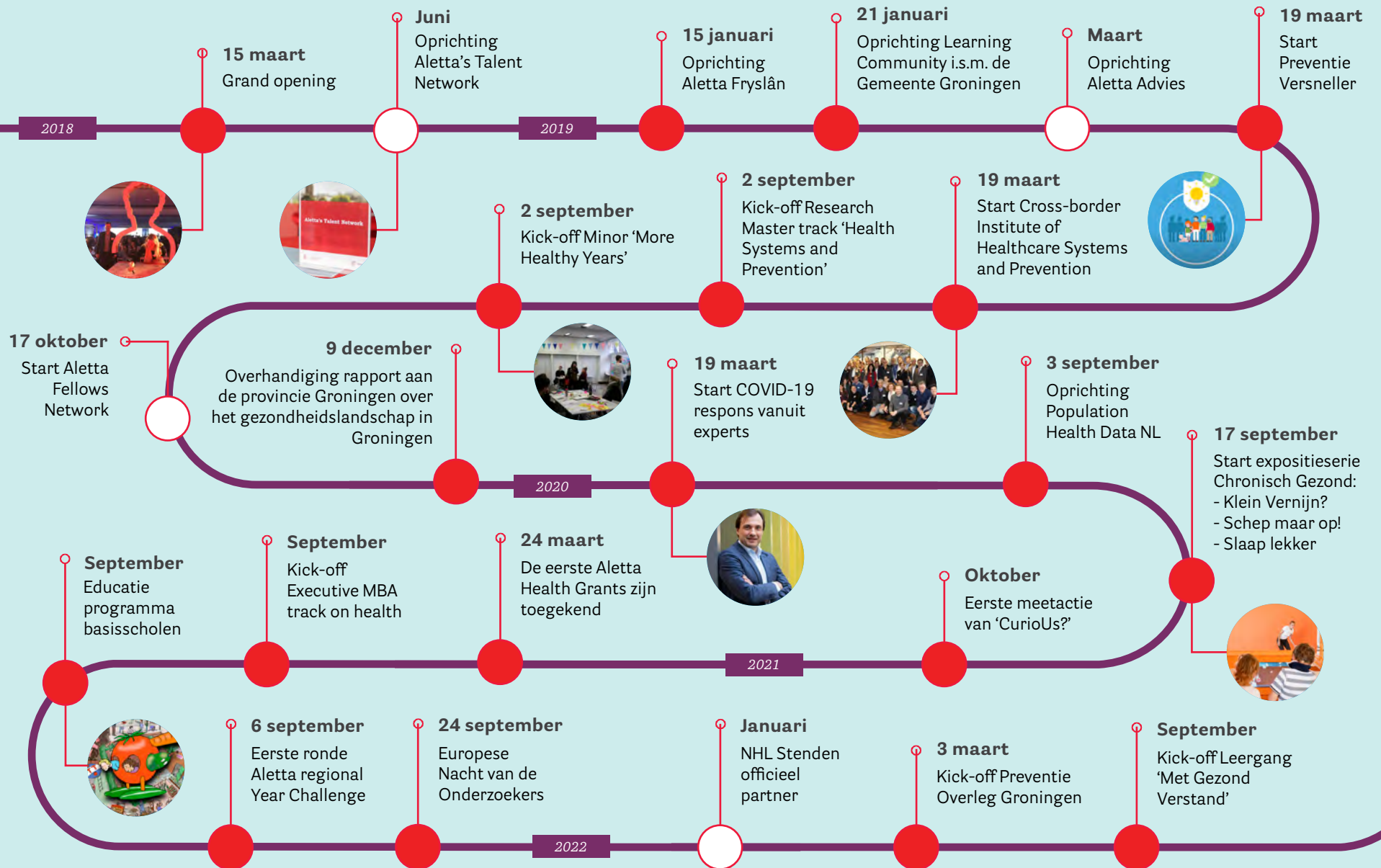
**Aletta  
verbindt,  
versterkt,  
stimuleert,  
meet en  
inspireert**

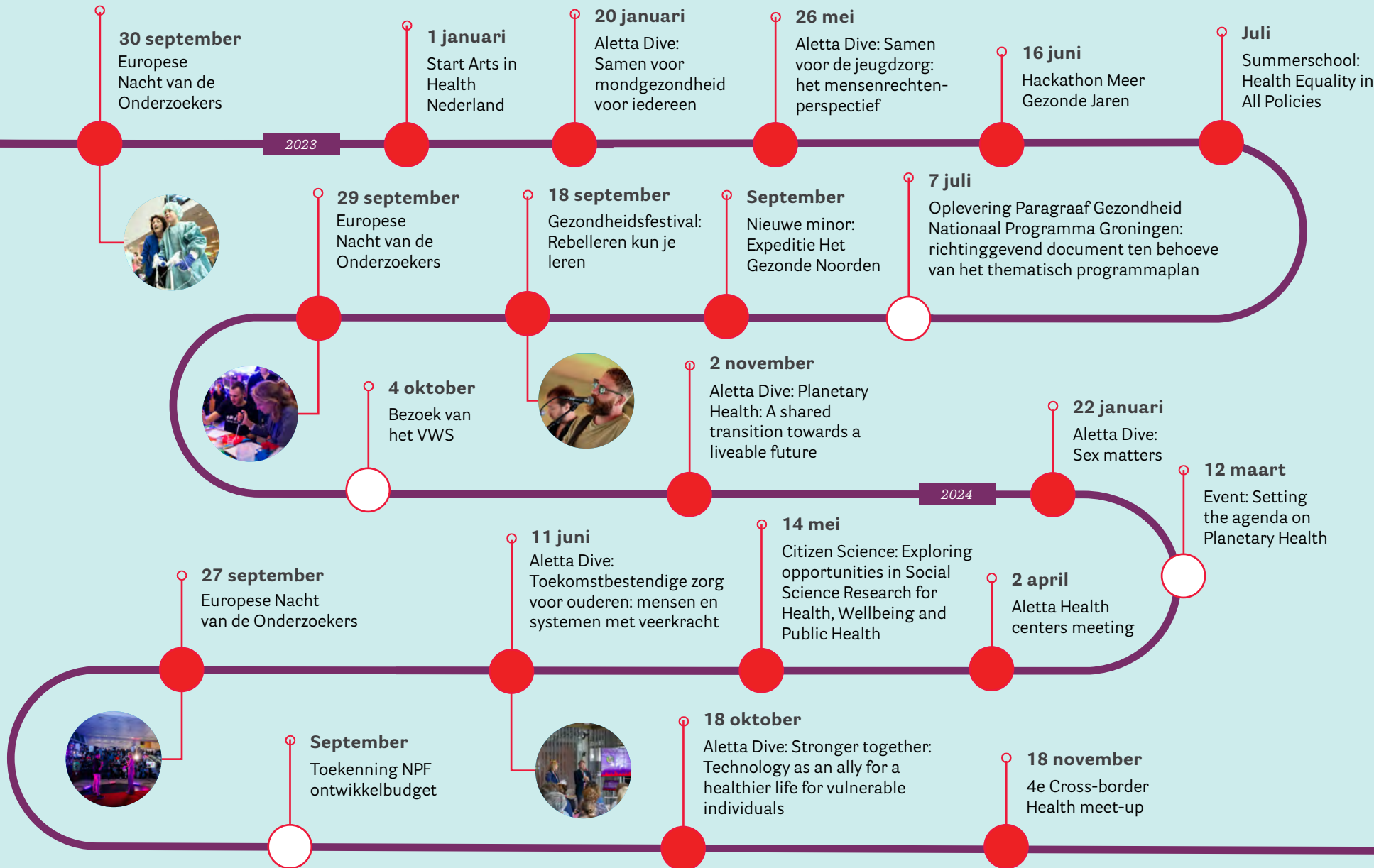




# Hoogtepunten in 6 jaar Aletta

Klik op de rode bolletjes voor meer informatie





# Bijlage

## Fondsen



Projectnaam	Betrokkenheid	Totale waarde in project	Toegekend bedrag	Toegekend voor RUG/ UMCG/ Hanze/ NHLS
EcoTip NWO NWA	Silver	€ 4.613.616	€ 4.043.483	€ 425.032
Hi!Noord SNN	Gold	€ 7.108.368	€ 4.975.858	€ 4.524.590
Crossborder Health INTERREG	Gold	€ 3.200.000	€ 2.300.000	€ 1.300.000
Arts & Health NPG	Gold	€ 2.470.128	€ 1.470.128	€ 1.470.128
NPG paragraaf gezondheid	Gold	€ 55.000	€ 55.000	€ 55.000
Michi Noekie	Gold	€ 116.000	€ 116.000	€ 116.000
NPG monitor brede welvaart Groningen	Gold	€ 1.500.000	€ 1.500.000	€ 500.000
Regioplan Mentale Gezondheid	Gold	€ 20.000	€ 20.000	€ 20.000
Monitoring en evaluatie Regiodeal Oost-Groningen	Gold	€ 100.000	€ 100.000	€ 50.000
Regisvisie Gezonde Groningers, Gezonde Zorg	Gold	€ 22.750	€ 22.750	€ 22.750
Ex durante evaluatie Nationaal Programma Groningen	Gold	€ 150.000	€ 150.000	€ 50.000
Monitoringsrapport Brede Welvaart Noord-Drenthe	Gold	€ 23.000	€ 23.000	€ 9.200
Alcoholregulering ZonMW	Gold	€ 400.000	€ 400.000	€ 25.000
LEGRO ZonMW	Gold	€ 292.670	€ 292.670	€ 100.000
NPG maatregelen leefomgeving	Gold	€ 128.153	€ 64.999	€ 64.999
NPG Health Hackaton 2023	Gold	€ 41.000	€ 41.000	€ 41.000
NPG gezondheidsfestival 2025	Gold	€ 30.000	€ 30.000	€ 30.000
Meer en beter bewegen voor kinderen	Silver	€ 800.000	€ 360.000	€ 30.000
Societal impact of inflammatory bowel disease	Gold	€ 125.000	€ 125.000	€ 30.000
JFT Campus Eemsdelta XL	Bronze	€ 1.300.000		€ 100.000
PreventieVersneller	Gold	€ 750.000	€ 750.000	€ 750.000
Eetteam Westerkwartier	Gold	€ 25.000	€ 25.000	€ 0
Fit & Vaardig op School	Gold	€ 100.000	€ 100.000	€ 0
Lifestyle of our Kids	Gold	€ 205.000	€ 205.000	€ 0
Fit & Vaardig uitrol Gemeente Groningen	Gold	€ 40.000	€ 40.000	€ 0
Healthy Living as a Service	Bronze	€ 2.900.000	€ 2.900.000	€ 2.000.000
Welzijn op Recept Groningen	Silver	€ 20.000	€ 20.000	€ 0
Stichting Dag!enDoen!	Gold	€ 100.000	€ 100.000	€ 0
Startsubsidie Gezond Groningen	Gold	€ 1.000.000	€ 350.000	€ 25.000
Evaluatie Sociale Benadering in Zorg en Ondersteuning	Silver	€ 496.000		€ 306.000
Netwerk Vitaliteit VWS	Silver	€ 200.000	€ 200.000	€ 200.000
QOLEAD NWO	Silver	€ 3.159.900	€ 3.159.900	€ 365.000
Vitaal groningen	Bronze			
ZonMw Impuls initieel onderwijsaanbod preventie	Gold	€ 200.000	€ 200.000	€ 23.000
EU Erasmus + KA220: Ecolah - EMBRACING A COMPLEXITY ORIENTED LEARNING APPROACH IN HEALTH	Gold	€ 800.000	€ 400.000	€ 400.000
NWO SIA SPRONG (Bridge to Health: Citizen Science als sleutelmethodologie en versneller voor de transitie in Gezondheid en Zorg.)	Gold	€ 2.000.180	€ 1.000.000	€ 1.000.000
NWO SIA Pilot netwerkontwikkeling richting Europa (Ready, set, go for health)	Gold	€ 137.000	€ 100.000	€ 100.000
ZonMw (Ondersteuning Regionale Samenwerking): Leren in t tijdruister. Samen transformeren naar een gezond Eemsdelta	Gold	€ 365.000	€ 321.000	€ 321.000
EU Erasmus Alliances for Innovation: NEST (Co-creating a new form of governance in societal transitions for healthy living)	Gold	€ 3.000.000	€ 1.500.000	€ 9.000
EU Erasmus KA2 Cooperation for Innovation and exchange of good practices - capacity building in the field of higher education: SUSWELL (Building capacity towards health and well-being in communities)	Gold	€ 1.500.000	€ 1.000.000	€ 1.000.000
EU Erasmus Innovation Alliance (Building capacity through social innovation towards improving and sustaining health and well-being in communities: The Knowledge Alliance for Communities of Practice for Healthy Lifestyle (COP4HL))	Gold	€ 1.500.000	€ 1.000.000	€ 46.000
CurioUs? (pilot 3 jaar)	Silver		€ 150.000	€ 100.000
European Researchers Night 2021 FOODIQ	Gold	€ 161.037	€ 161.037	€ 161.037
European Researchers Night 2022-2023 HPPNING	Gold	€ 815.845	€ 290.231	€ 290.231
European Researchers Night 2024-2025	Silver		€ 299.581	€ 299.581
CurioUs? regionaal - 2025-2026	Silver	€ 785.465	€ 589.099	€ 589.099
Tentoonstelling Chronisch gezond Klein Venijn	Gold	€ 51.810	€ 30.000	€ 30.000
Expeditie Next 2021 en 2023 (totaal)	Gold	€ 8.500	€ 8.500	€ 8.500
Meer en beter bewegen voor kinderen	Silver	€ 800.000	€ 350.000	€ 30.000
Societal impact of inflammatory bowel disease	Gold	€ 125.000	€ 125.000	€ 30.000
ACCESS	Gold	€ 2.000.000	€ 1.000.000	€ 250.000
<b>TOTAAL</b>		<b>€45.741.423</b>	<b>€32.464.236</b>	<b>€17.297.147</b>



[aletta@rug.nl](mailto:aletta@rug.nl)  
[www.rug.nl/aletta](http://www.rug.nl/aletta)

House of Connections  
Grote Markt 21  
9712HR Groningen



[ajsph](#)



[alettajacobssph](#)



[@AlettaJacobsSPH](#)

De Aletta Jacobs School of Public Health is een samenwerkingsverband tussen de Rijksuniversiteit Groningen, het UMCG, de Hanze en NHL Stenden Hogeschool